

GP 2024

rencontres sillon alpin



ITINÉRAIRE vers une approche globale
de la **CONDUITE DE PROJET** d'infrastructure

INGÉNIERIE DES VOIRIES ET DES RÉSEAUX
TOPOGRAPHIE • DÉTECTION • SIG • BIM



Annecy



Chambéry



Grenoble



GeoProcess

GRENOBLE

Mardi 14 mai

Château de la Commanderie

ANNECY

Mardi 11 juin

Hôtel Les Trésoms

CHAMBERY

Mardi 25 juin

Château de Candie

Thème: La conduite d'opération

L'innovation au sein de GeoProcess

- Nos métiers, nos moyens et nos contraintes
- Le fonctionnement
- Nos outils innovants
- Quelques cas d'application
- Une perspective



Jean-Loup Verrier – Responsable Innovation,

Nos métiers, nos moyens et nos contraintes

- Nos métiers
 - Ingénierie MOE, AMOA, Topographie, Détection de réseau, SIG,
- Nos moyens humains
 - Des techniciens polyvalents, formés et habilités (AIPR, H2-B2, CATEC, télépilotes, ...)
 - Des ingénieurs chefs de projets, formés et habilités
 - Un pôle administratif en support des affaires
 - Un pôle de pilotage en soutien de l'équipe
- Nos moyens matériels
 - Parc informatique et logiciel performants, stations-totales, GNSS, drones, lidar, auscultation, détecteurs, tablettes DAO, (ELM, radar), VL pour ZFE, GED, FME, traceurs, ...
 - GoPro, caméra 360, antenne GNSS ouvertes, tablettes réalité augmentée, fournisseurs alternatifs
- Nos contraintes
 - Zone d'intervention : corridors urbains, zone de montagne, frontières
 - Polyvalence et autonomie des techniciens → nécessité de les équiper

Notre fonctionnement innovant

- Un management en responsabilité
- Une hiérarchie horizontale
- Un interlocuteur direct par affaire
- Une GED en soutien de la gestion des affaires
- Un système de panification collaboratif
- Un plan de formation interne et externe continu
- Un Pôle de Pilotage garant de la vision et du cadre en soutien à l'équipe

Nos outils innovants

- Une perche et une GoPro et une antenne GNSS



Une caméra 360

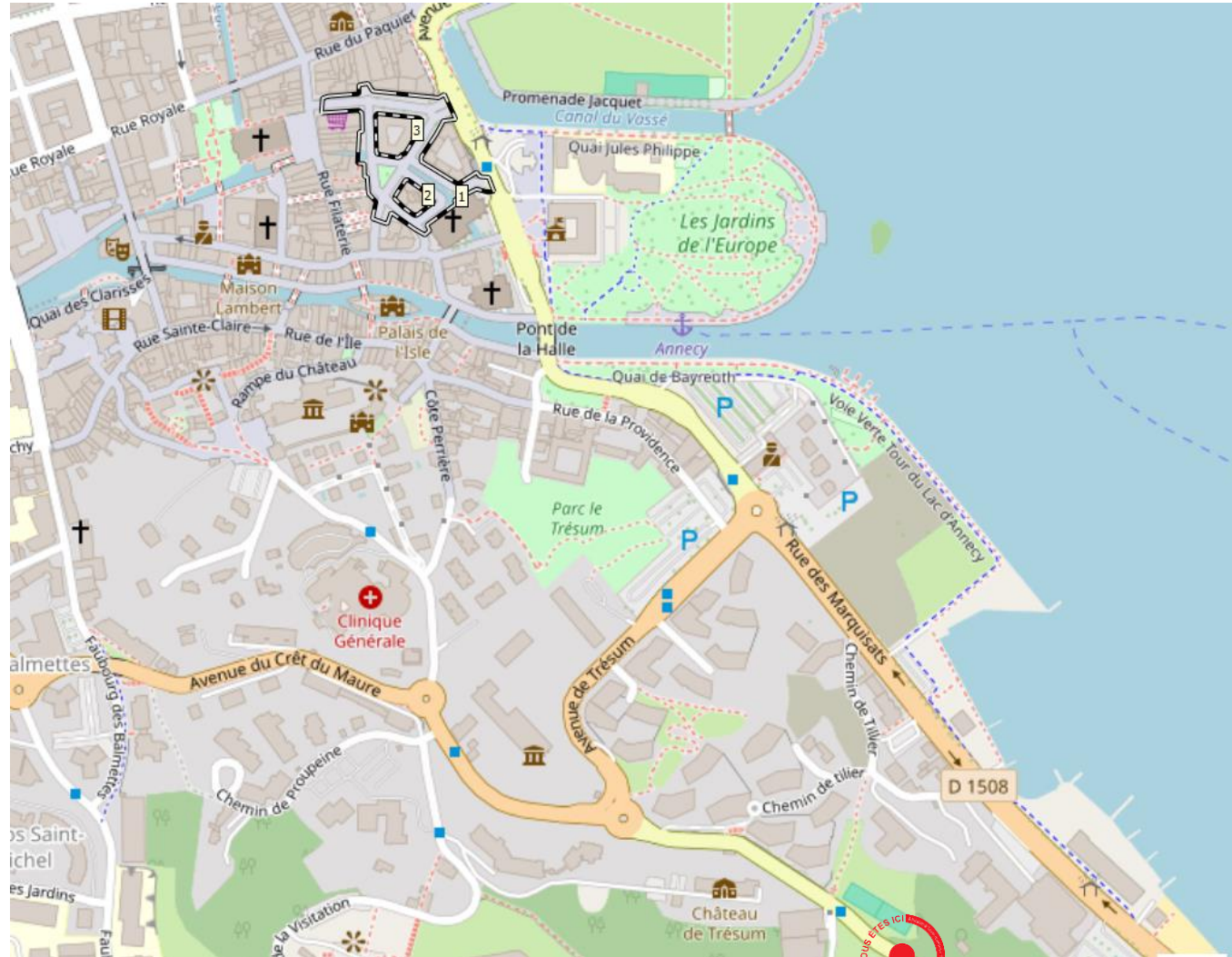


Une tablette



Quelques cas d'application

- Une perche et une GoPro – Détection de réseau en ZU à forte circulation sans GNSS



Quelques cas d'application

- GoPro – Détection de réseau en zone urbaine sans réception GNSS à forte circulation



Quelques cas d'application

- GoPro – Détection de réseau en zone urbaine sans réception GNSS à forte circulation



Quelques cas d'application

- GoPro – Détection de réseau en zone urbaine sans réception GNSS à forte circulation



Quelques cas d'application

- GoPro – Détection de réseau en zone urbaine sans réception GNSS à forte circulation



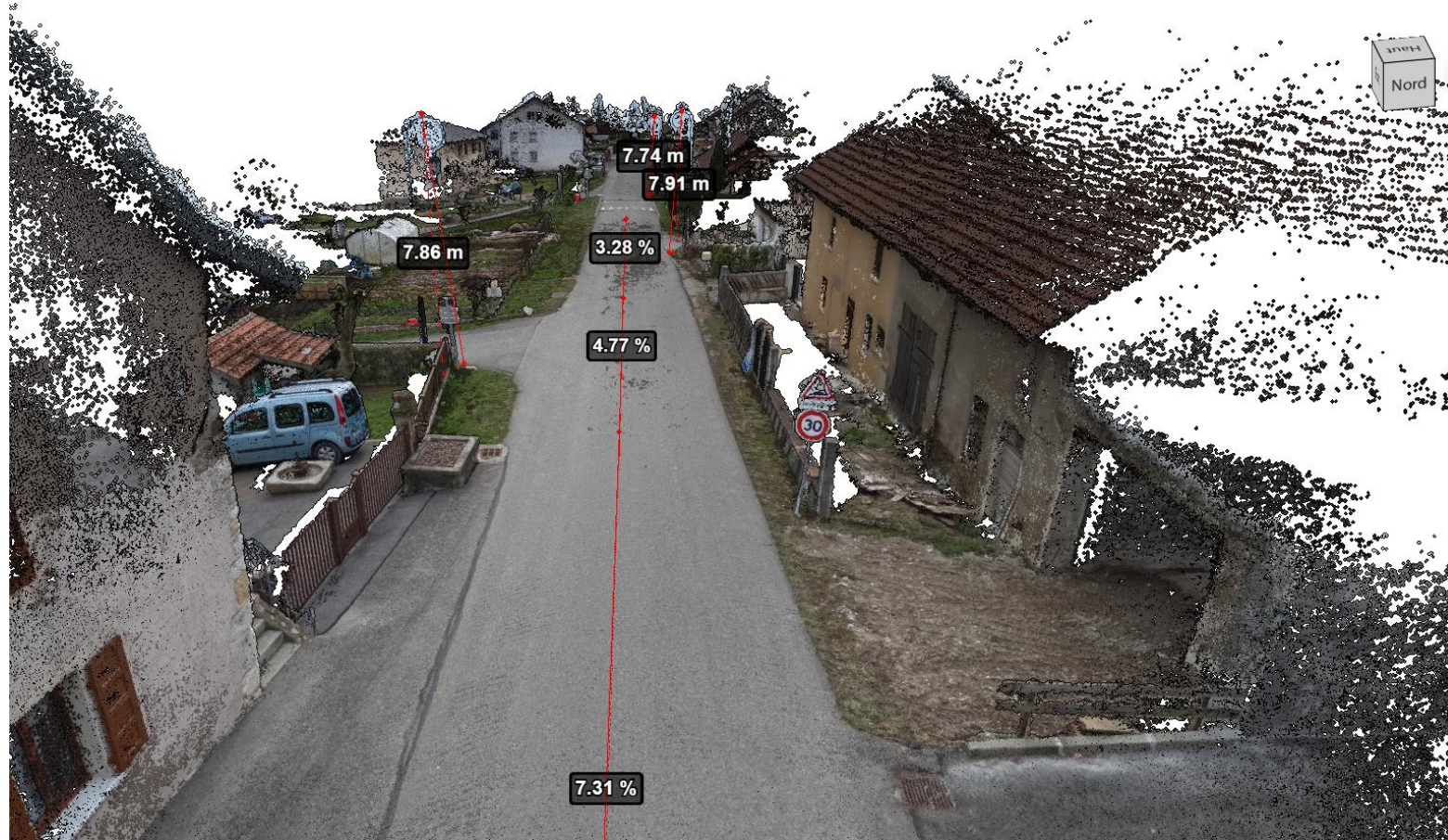
Quelques cas d'application

- Camera 360° – Visite AVP d'un chantier VRD



Quelques cas d'application

- Camera 360° – Visite AVP d'un chantier VRD

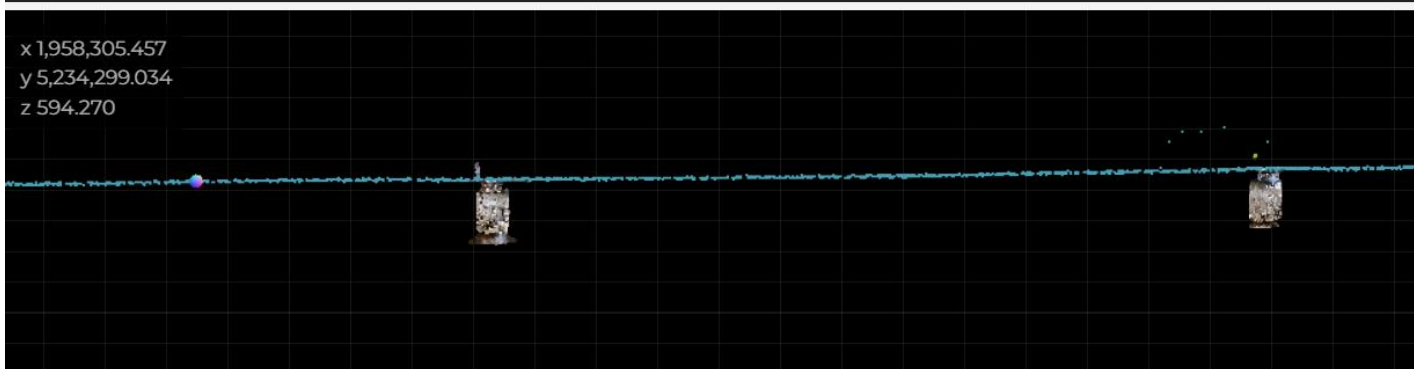
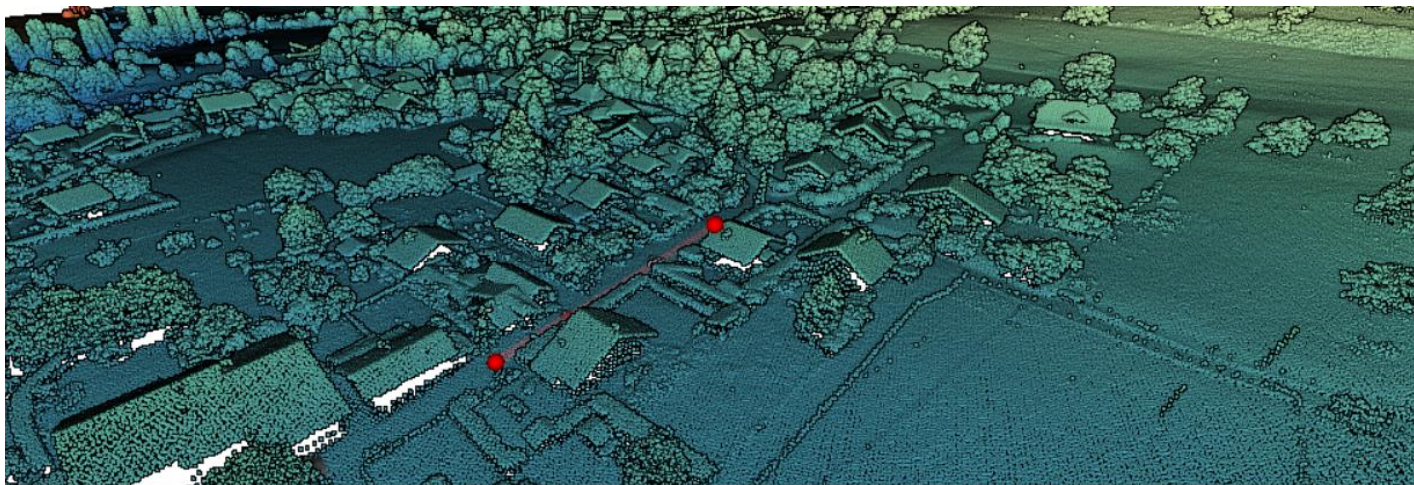
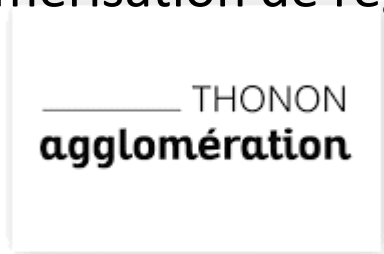


Quelques cas d'application

- Camera 360° – Visite AVP d'un chantier VRD

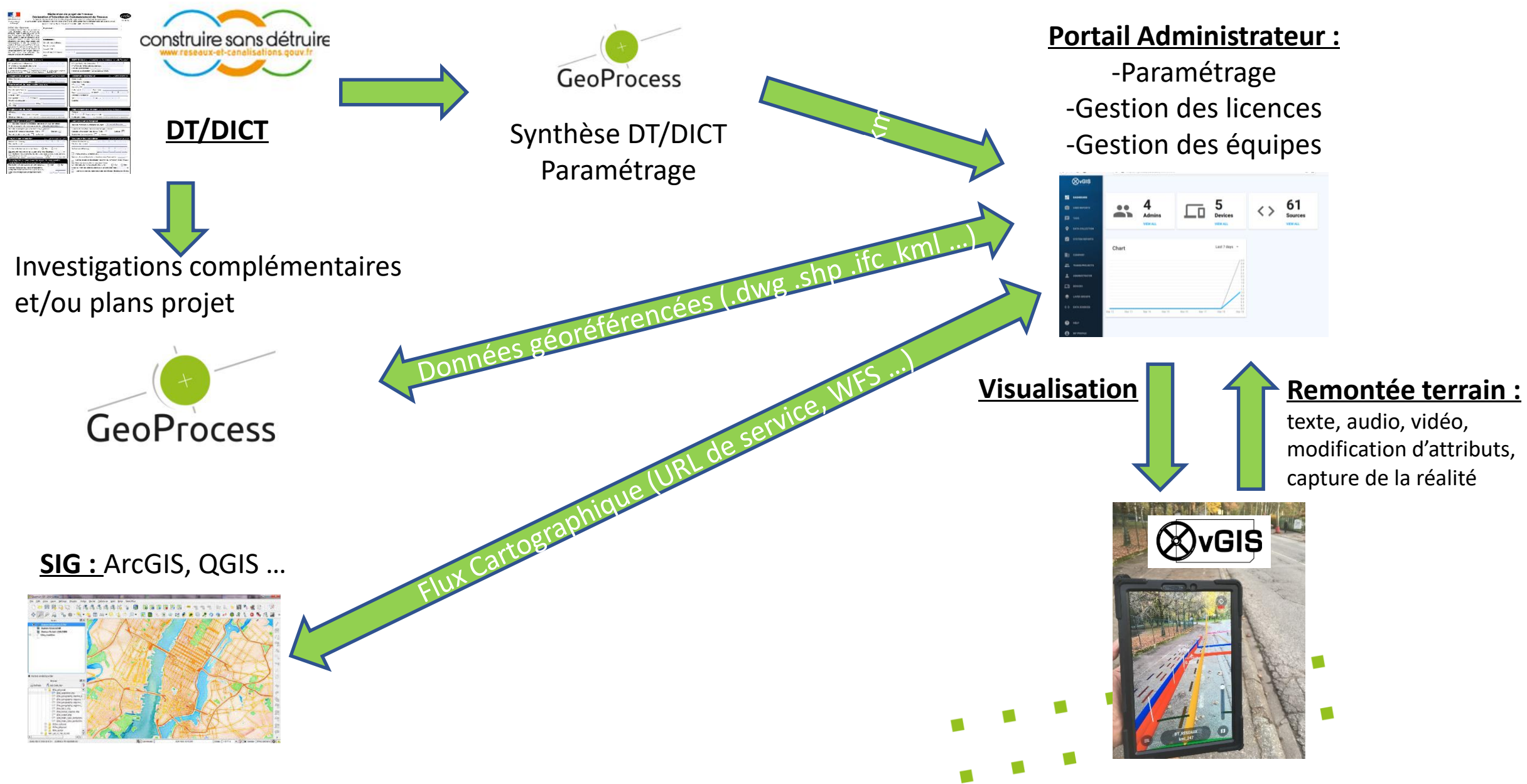


- Camera 360° – numérisation de regard pour schéma directeur



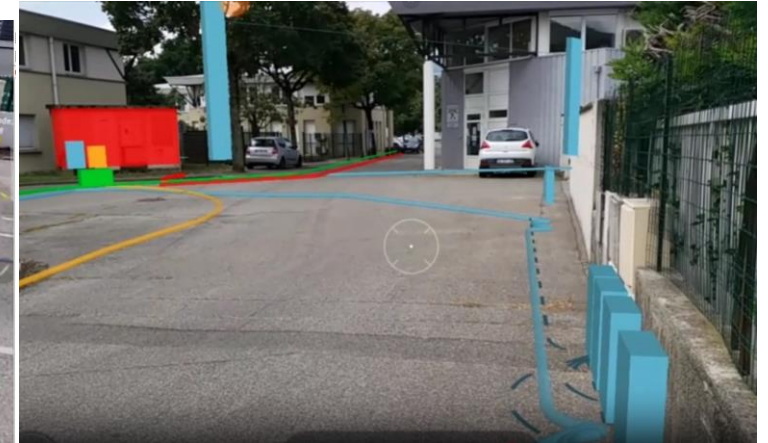
- Schéma directeur eau pluviale
- Maitrise d'Ouvrage Thonon Agglo
- 4000 regards
- 50 à 60 regards par jour
- Traitement SIG fiches regards

- Une tablette et une antenne GNSS – Marquage Piquetage de réseaux préalablement détectés



Quelques cas d'application

- Une tablette et une antenne GNSS – Marquage Piquetage de réseaux préalablement détectés



Une perspective

- Segmentation sémantique d'imagerie



Une perspective

- Segmentation sémantique d'imagerie



Je vous remercie pour votre attention

