

# GPR 2024

*rencontres sillon alpin*



**ITINÉRAIRE** vers une approche globale  
de la **CONDUITE DE PROJET** d'infrastructure

INGÉNIERIE DES VOIRIES ET DES RÉSEAUX  
TOPOGRAPHIE • DÉTECTION • SIG • BIM



Annecy



Chambéry



Grenoble



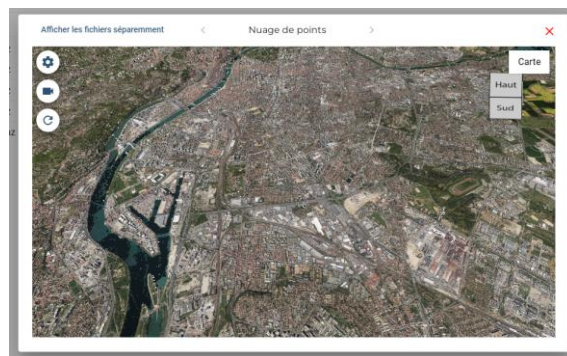
GeoProcess



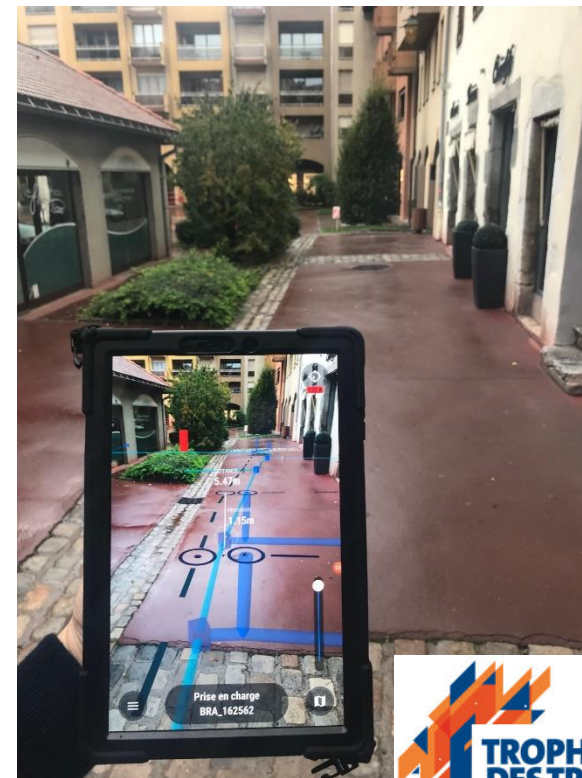
**P R O C E S S**

Mettre à disposition des acteurs des travaux publics des solutions innovantes, adaptées au chantier, pour améliorer la sécurité et la productivité des opérations.

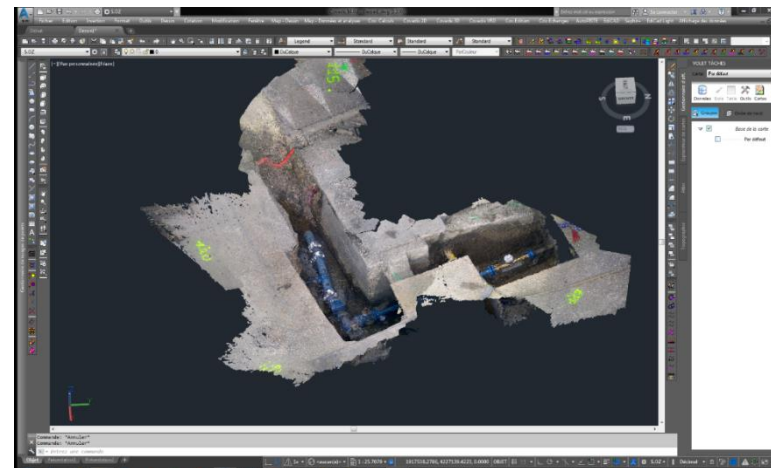
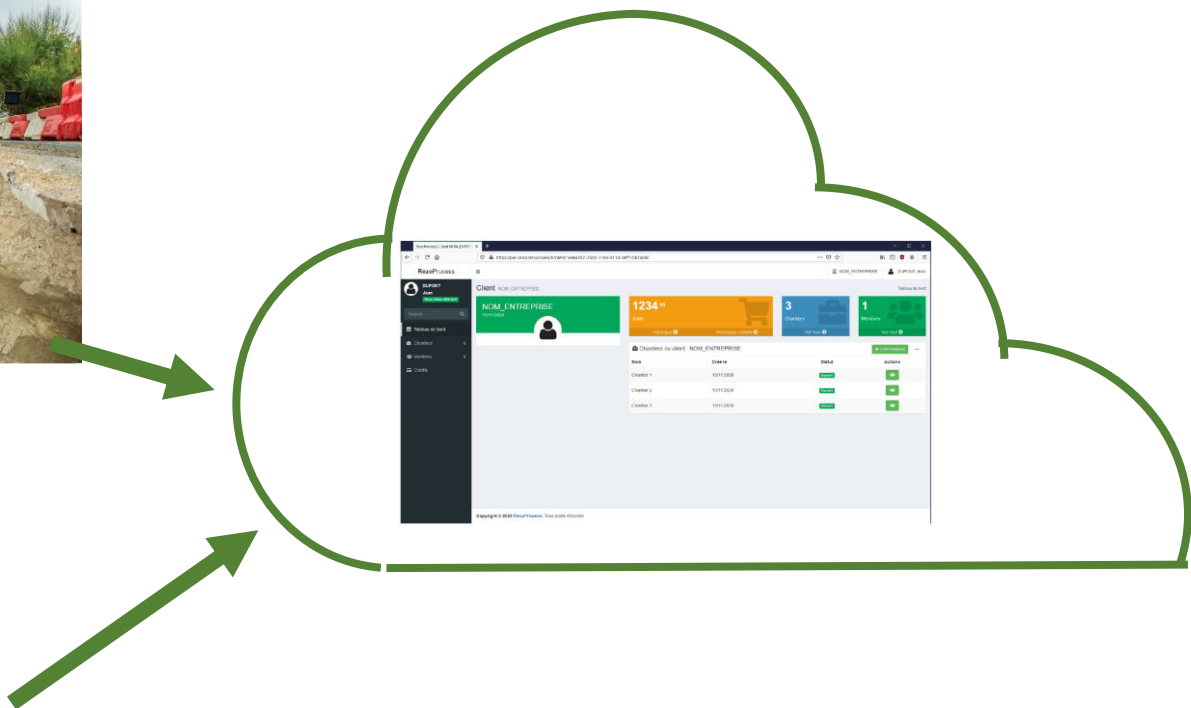
# REZO PROCESS



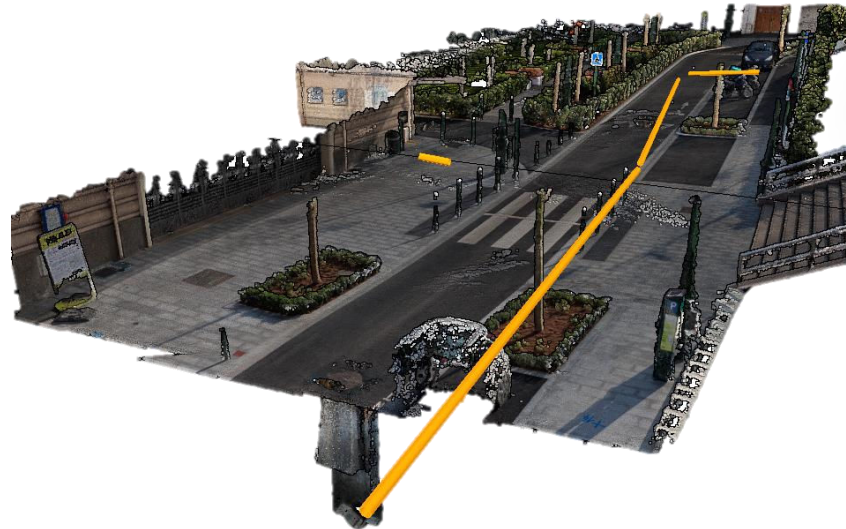
# vGIS



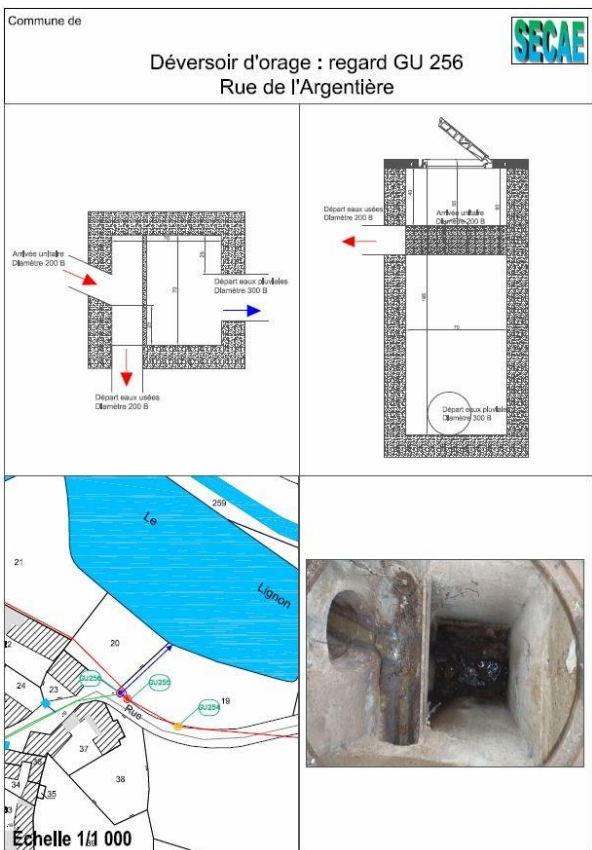
## Depuis 2018, RezoProcess : Service de modélisation multi sources



## Inspection Géoréférencée & Numérisation Automatique de Regard IGNAR



## Relevé de regards Assainissement / Eaux pluviales



✘ Difficile pour des regards complexes

✘ Relevés longs

✘ Angles et orientations

✘ Risque d'oubli / perte d'informations

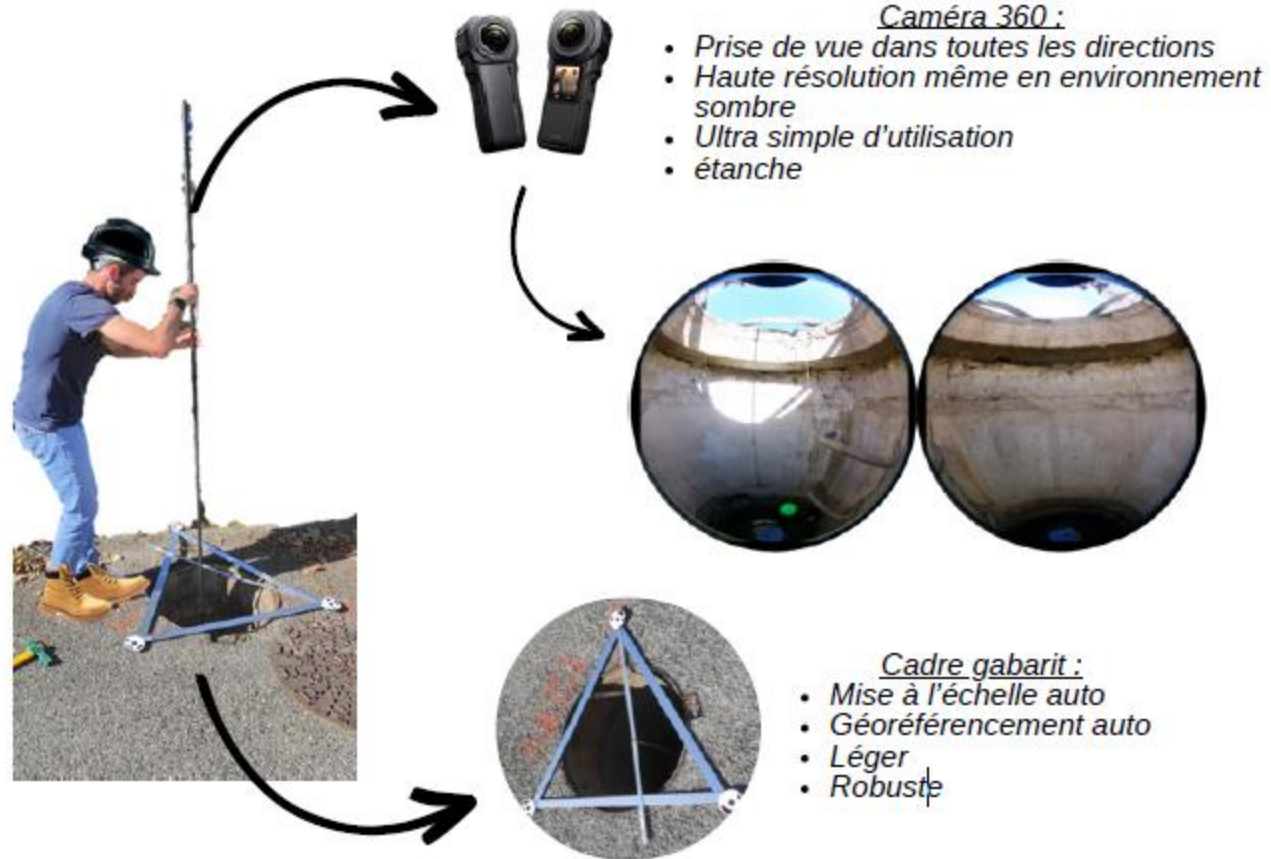
✘ Au moins 2 opérateurs nécessaires

✘ Habilitation CATEC® (Certificat d'Aptitude à Travailler en Espaces Confinés)



## COMMENT ÇA MARCHE ?

Sur le terrain, l'opérateur place le cadre gabarit, plonge la caméra au fond, la remonte, ET C'EST TOUT !

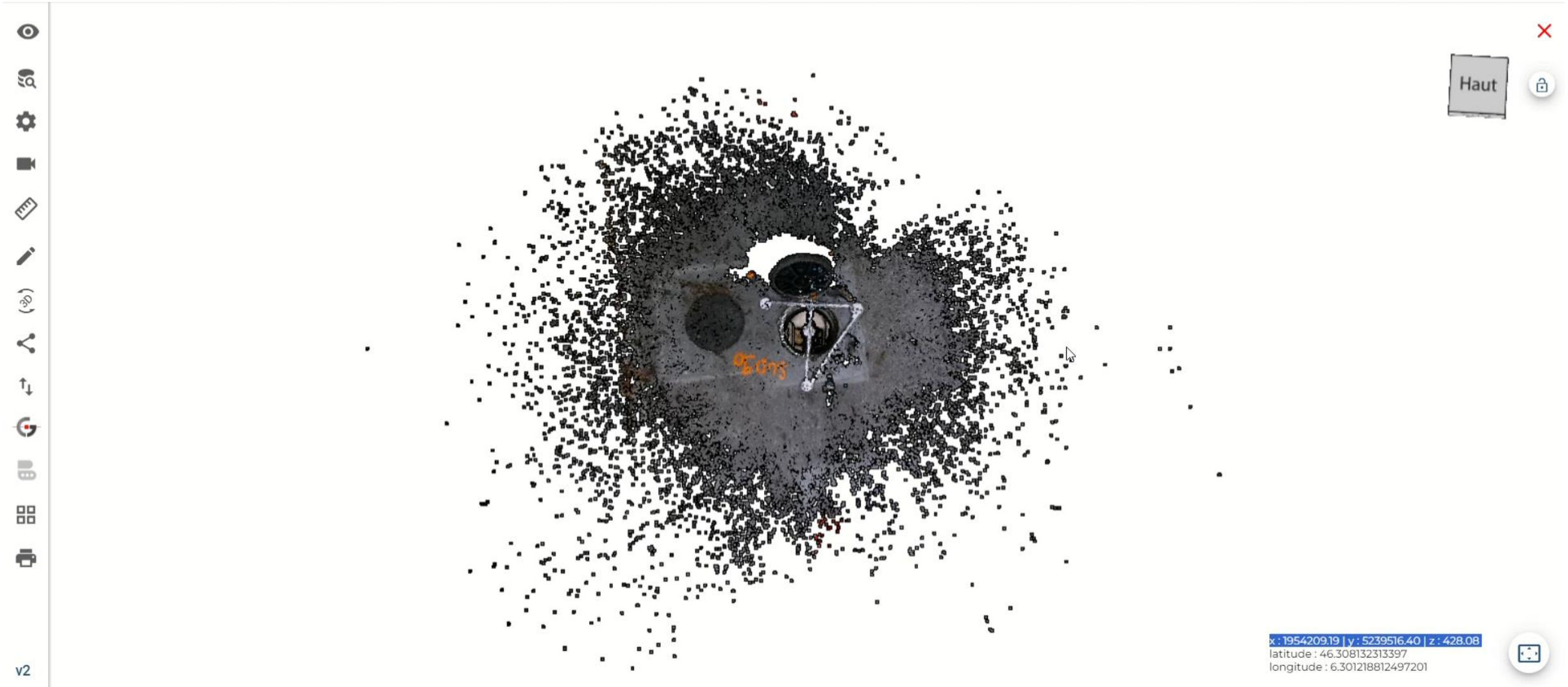


RezoProcess effectue ensuite le traitement des images pour générer un nuage de points colorisé, à l'échelle, et géoréférencé



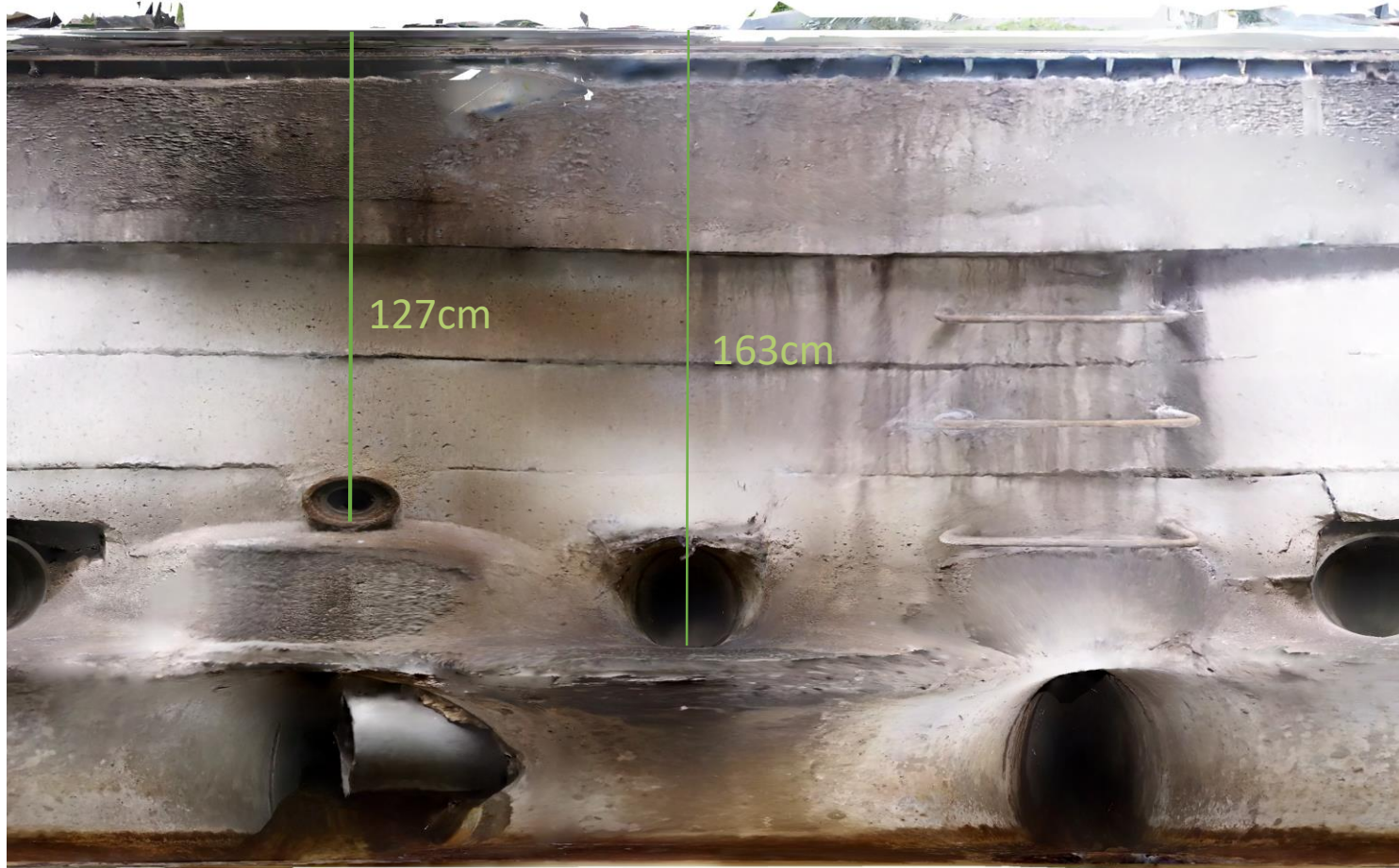


# Nuage de points géoréférencé



v2

# Ortho-photo de parois



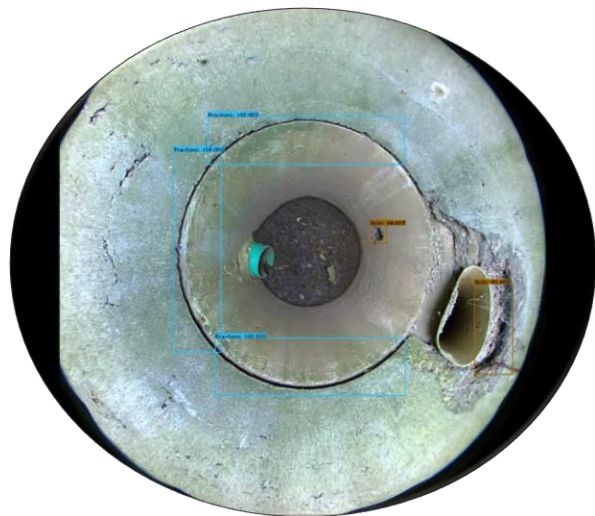
# Ortho Photo de radier



- ✔ ULTRA SIMPLE
- ✔ Rapide : Moins de 5 minutes par regard !
- ✔ Moins de 2000€ d'investissement !
- ✔ Exhaustif : Aucun risque d'oubli
- ✔ 1 seul opérateur nécessaire

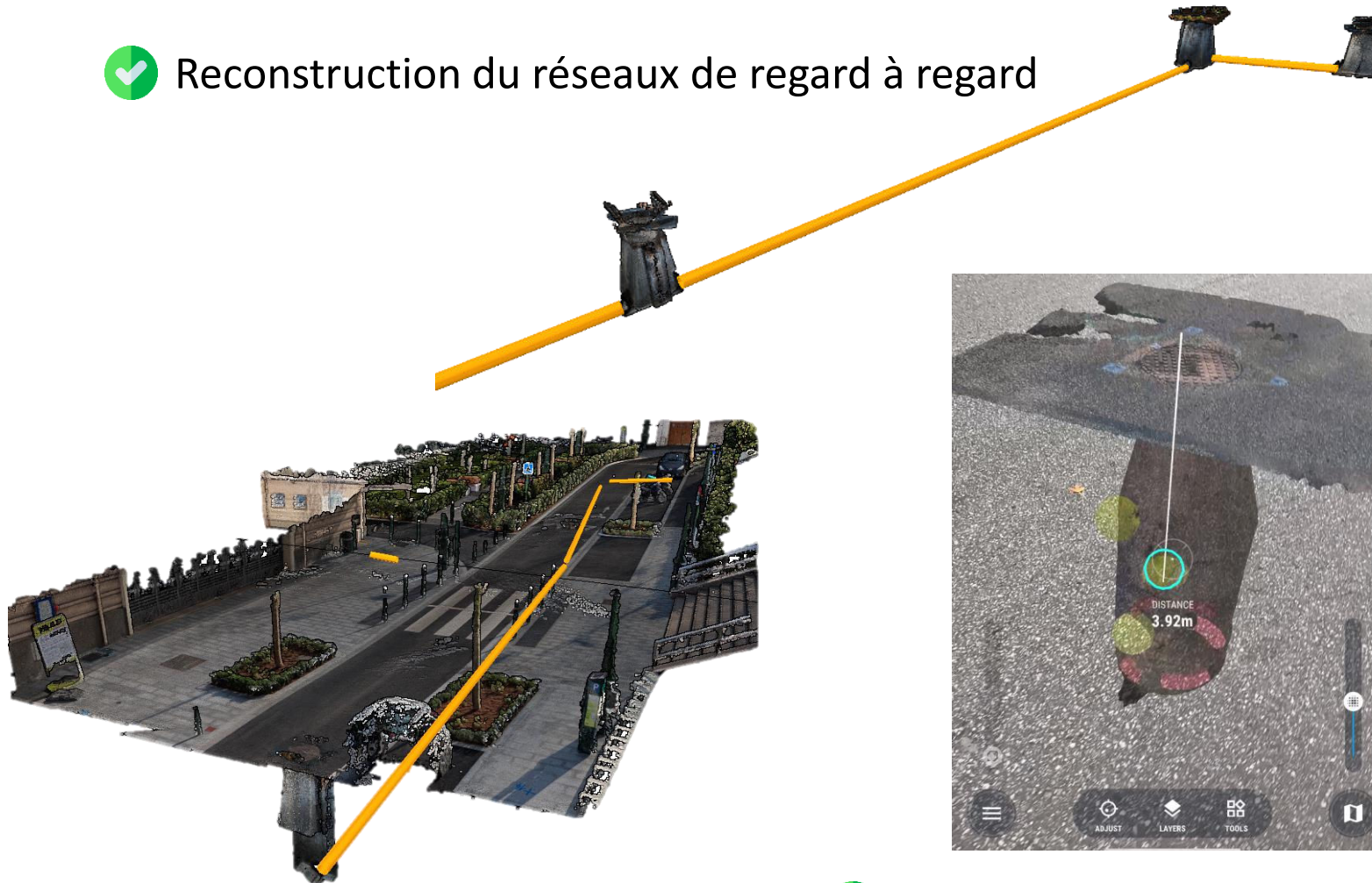


# Inspection Géoréférencement Numérisation Automatique de Regards



✔ Détection de défaut par IA

✔ Reconstruction du réseaux de regard à regard



✔ Intégration dans le jumeau numérique de territoire

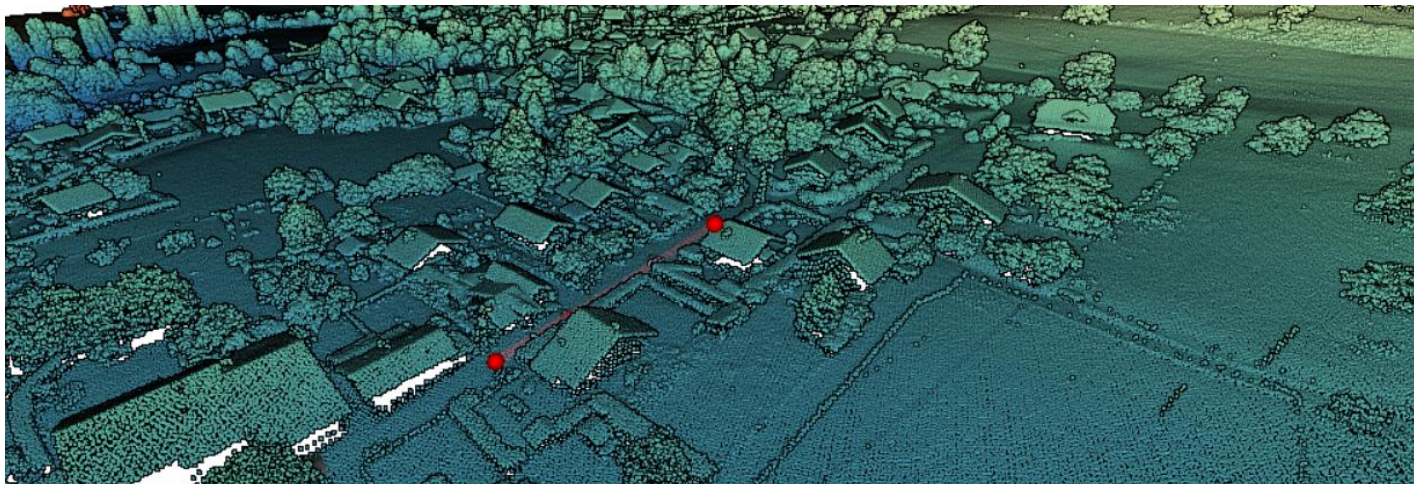


✔ Affichage en réalité augmentée

THONON  
agglomération



setec



- Schéma directeur eau pluviale
- Maitrise d'Ouvrage Thonon Agglo
- 4000 regards
- 50 à 60 regards par jour
- Traitement SIG fiches regards

x 1,958,305.457  
y 5,234,299.034  
z 594.270