

Projet PCRS en Isère

mai 2024

www.te38.fr



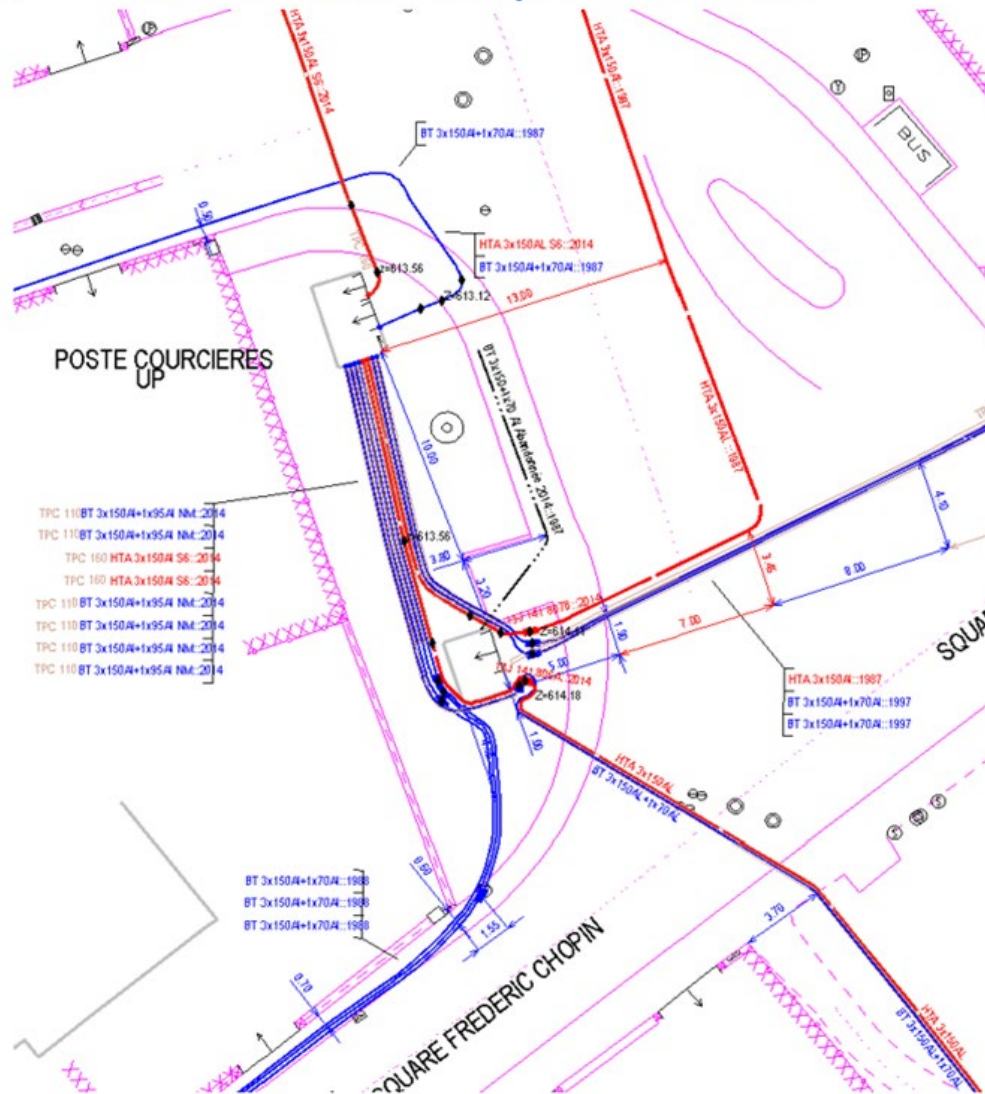
@TE_ISERE

1. Historique du projet de PCRS en Isère

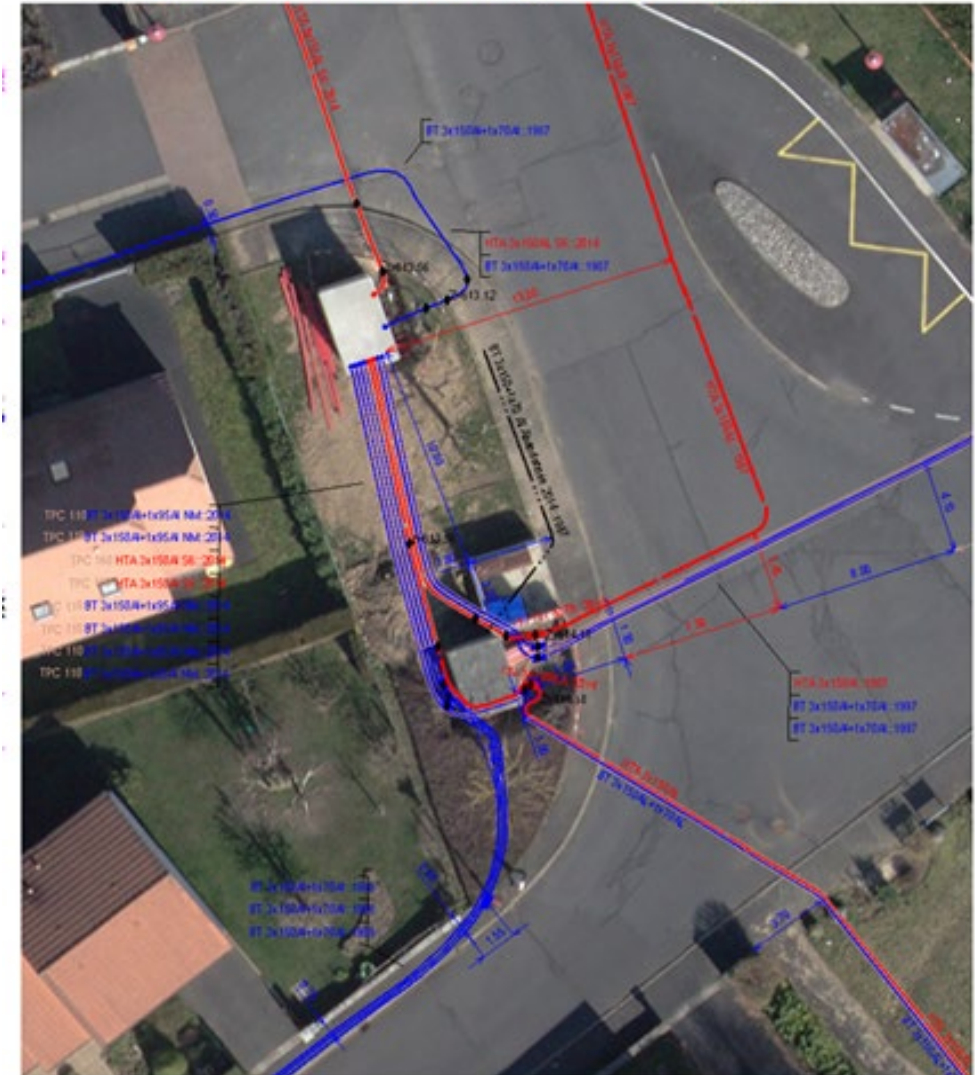
Objectif de sécurité : facilité de lecture des plans DT-DICT

Source diapo : Enedis

Avec un fond de plan vecteur



Avec un fond de plan image



1. Historique du projet de PCRS en Isère

Partenariat TE38 - CRAIG dès 2018 :

CRAIG = Centre Régional Auvergne-Rhône-Alpes de l'Information Géographique
Groupement d'intérêt public créé en 2011 sur la région Auvergne.



Un « **centre de ressources** » dans le cadre d'une démarche globale de mutualisation des coûts et des moyens mais aussi de cohérence régionale en matière de production et d'usage de données géographiques.

Gouvernance du GIP CRAIG :

- La région
- Les départements
- Les agglomérations et Métropoles (pas les Communautés de communes !)
- L'IGN.

Les activités du CRAIG mobilisent une équipe de 9 personnes (8,5 ETP).

<https://www.craig.fr>

1. Historique du projet de PCRS en Isère

PCRS « RASTER »

De quoi parle-t-on? une très haute résolution

Orthophotos HR (25 cm)



PCRS « RASTER »

De quoi parle-t-on? une très haute résolution

Orthophotos PCRS (5 cm) -> adaptation de la résolution sur les massifs montagneux !

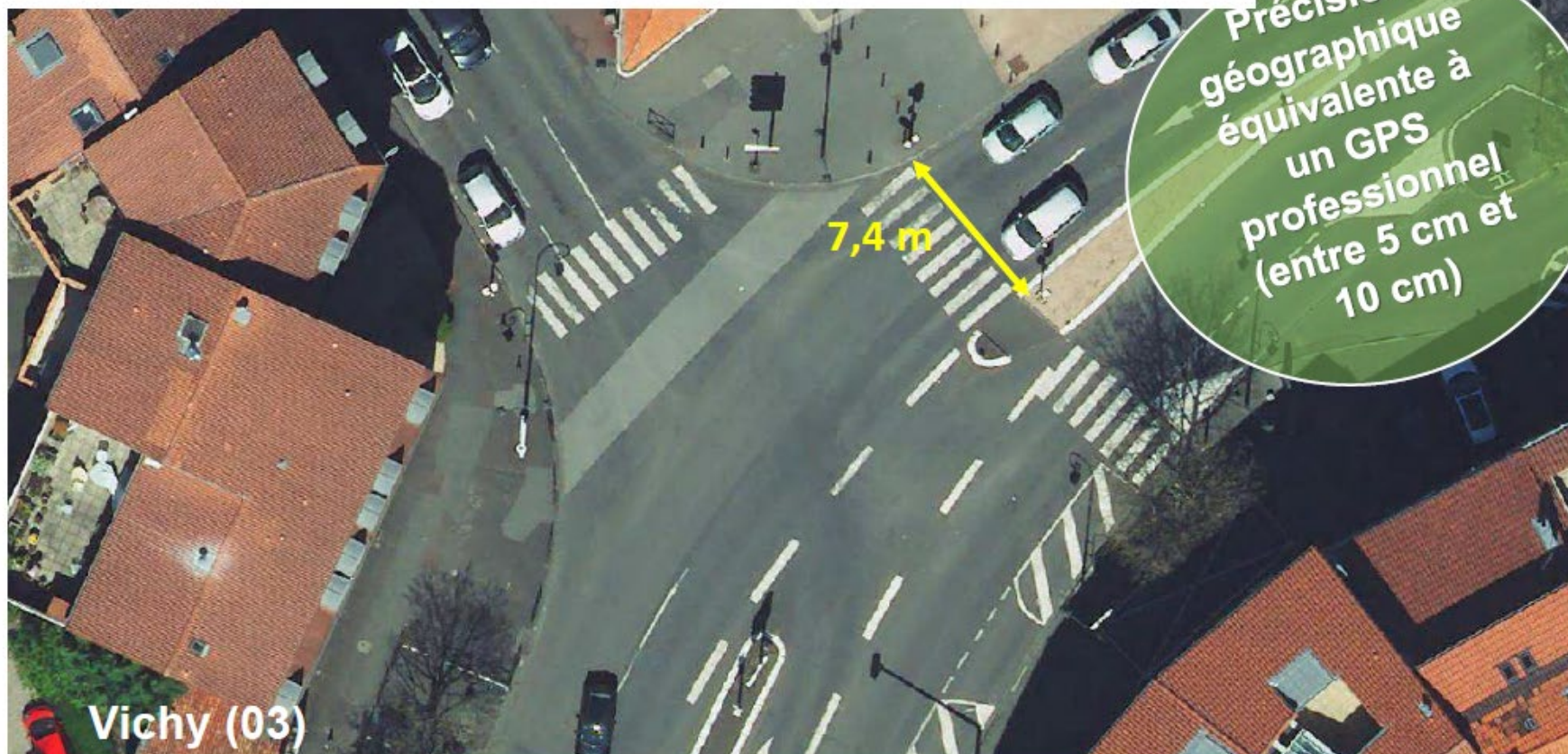


PCRS « RASTER »

De quoi parle-t-on? une précision garantie

Orthophotos PCRS (5 cm)

Classe 10 cm	EMQ cible	S1 (n points)	S2 (seuil à ne pas dépasser)
Orthophotoplan	8,8 cm	17,5 cm	26,3 cm
% maximum autorisé de points		97% < T1	T1 < 3% < T2



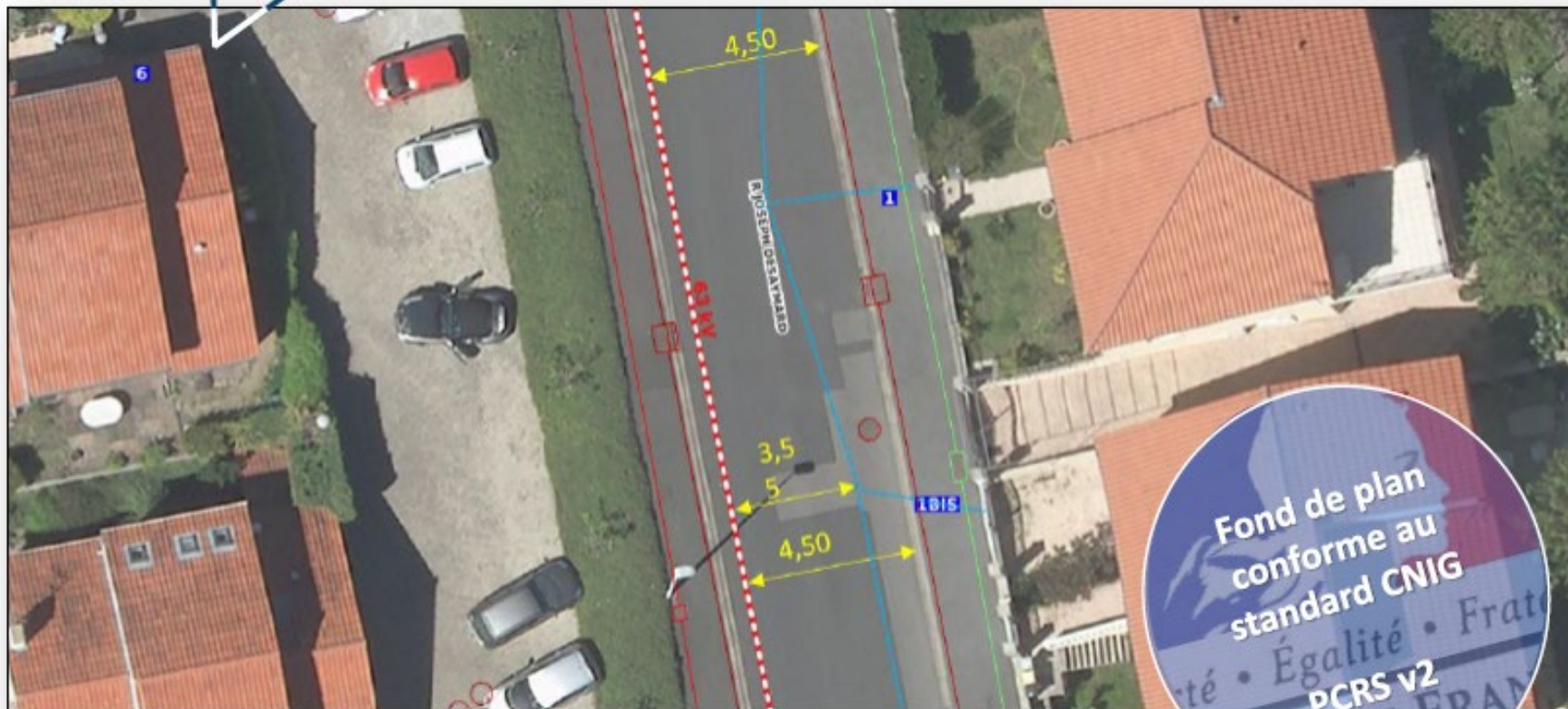
PCRS « RASTER »

De quoi parle-t-on? un vol adapté en zone urbaine

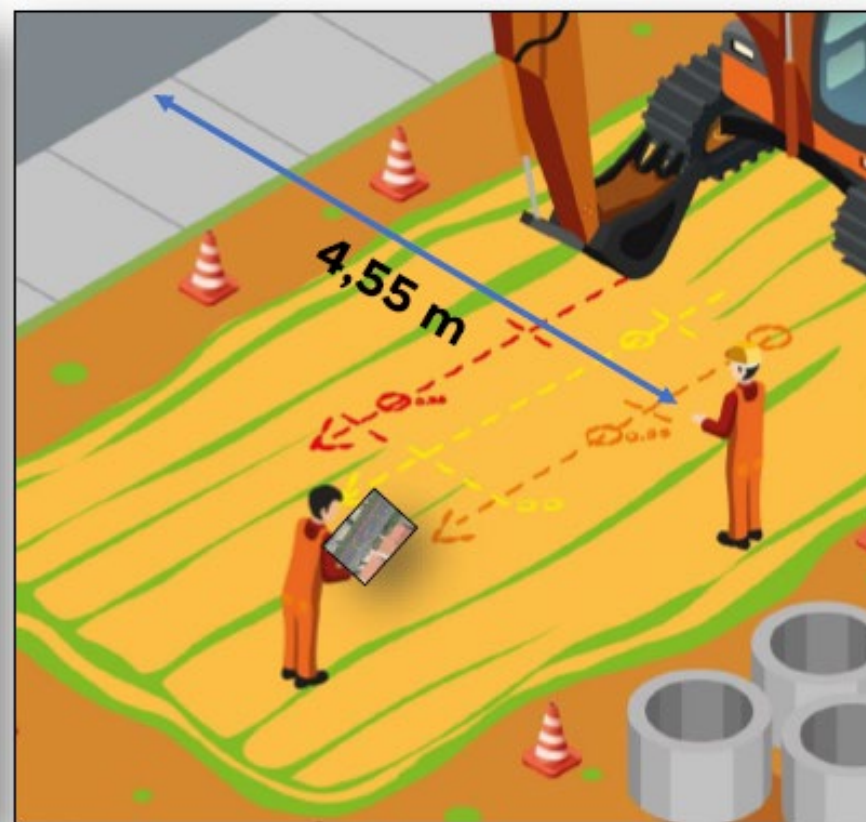
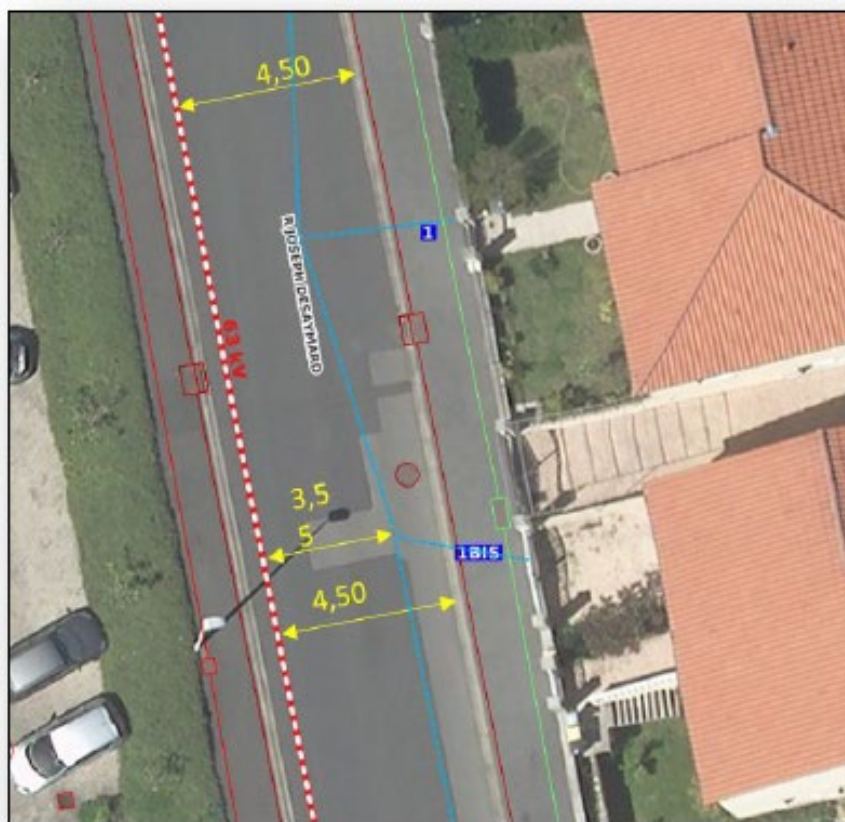
Trois niveaux de dévers autorisés (30% / 18% / 10%) suivant la zone survolée
Angle solaire plus drastique en zone urbaine dense



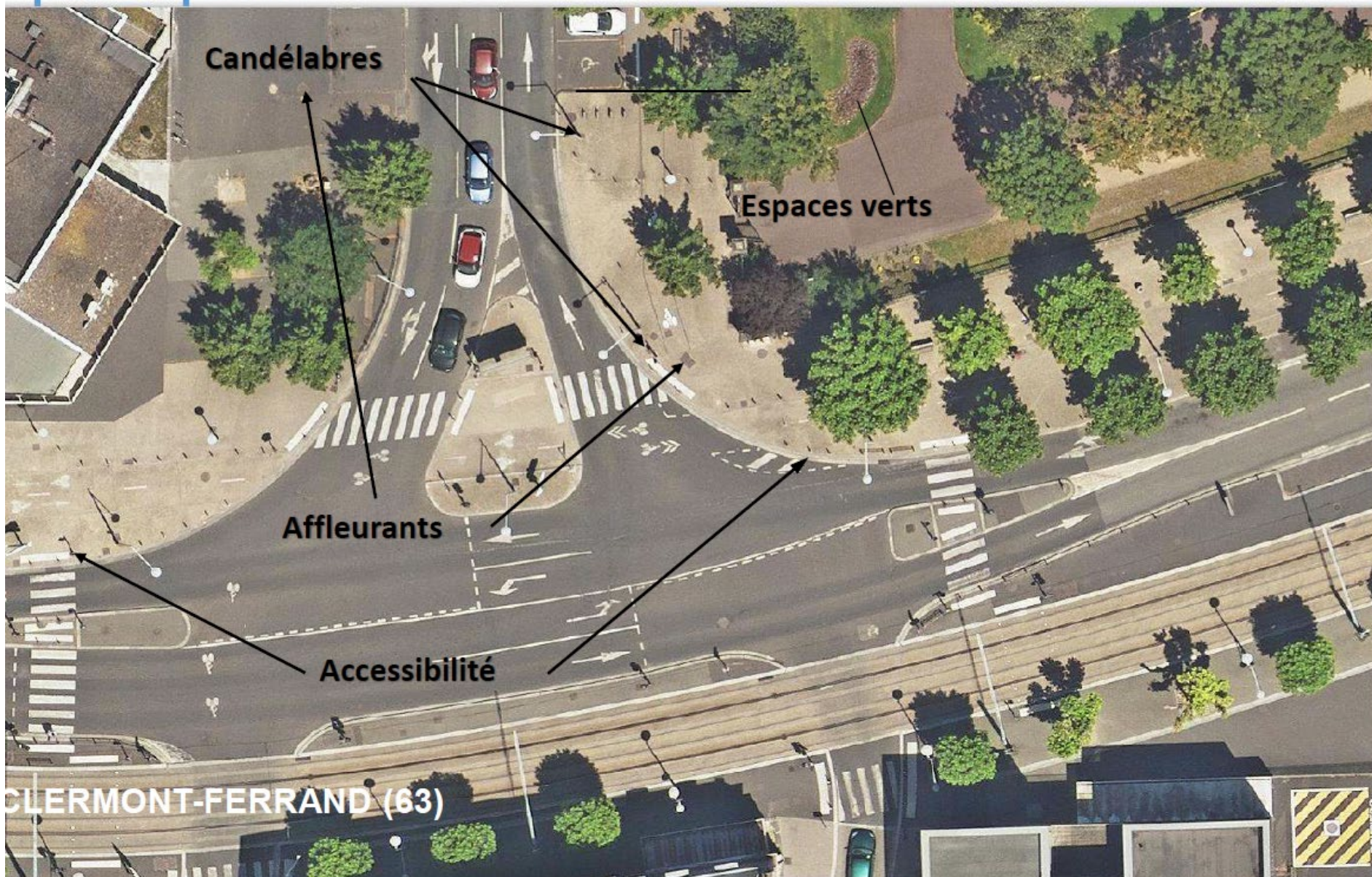
Une image aérienne de précision pour renforcer la sécurité des travaux à proximité des réseaux



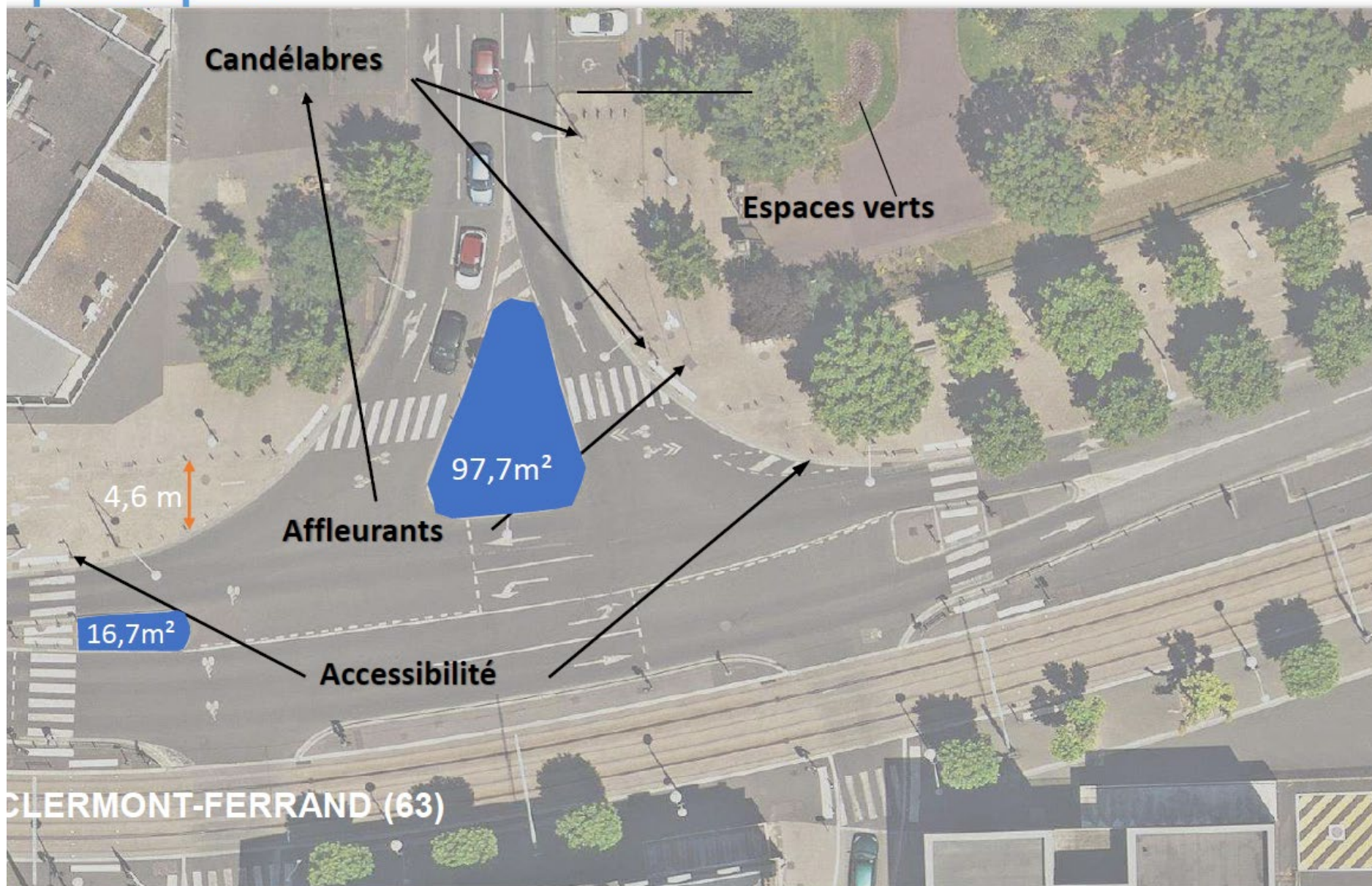
Fiabiliser les opérations de repérage des réseaux enterrés (Marquage – piquetage)



Un support pour améliorer la connaissance du patrimoine public/privé



Un support pour améliorer la connaissance du patrimoine public/privé



Un plan mis à jour annuellement

Intégration des modifications de voirie signalées par les partenaires du projet et les collectivités



1. Historique du projet de PCRS en Isère

- été 2019

Survol de la 1^{re} tranche (Collines du Nord Dauphiné, Vals du Dauphiné, CAPI, Vienne agglo et Bièvre Isère)

Mise à disposition en février 2020

- été 2020

Survol de la 2^e tranche (Balcons du Dauphiné, LYSED, EBER, Bièvre Est, Pays Voironnais)

Mise à disposition en février 2021

Survol de la première mise à jour annuelle (tr. 1)

- août 2021

Survol de la 3^e tranche (Massif du Vercors, Saint-Marcellin-Vercors-Isère, Grésivaudan et Cœur de Chartreuse)

Mise à disposition en mars 2022

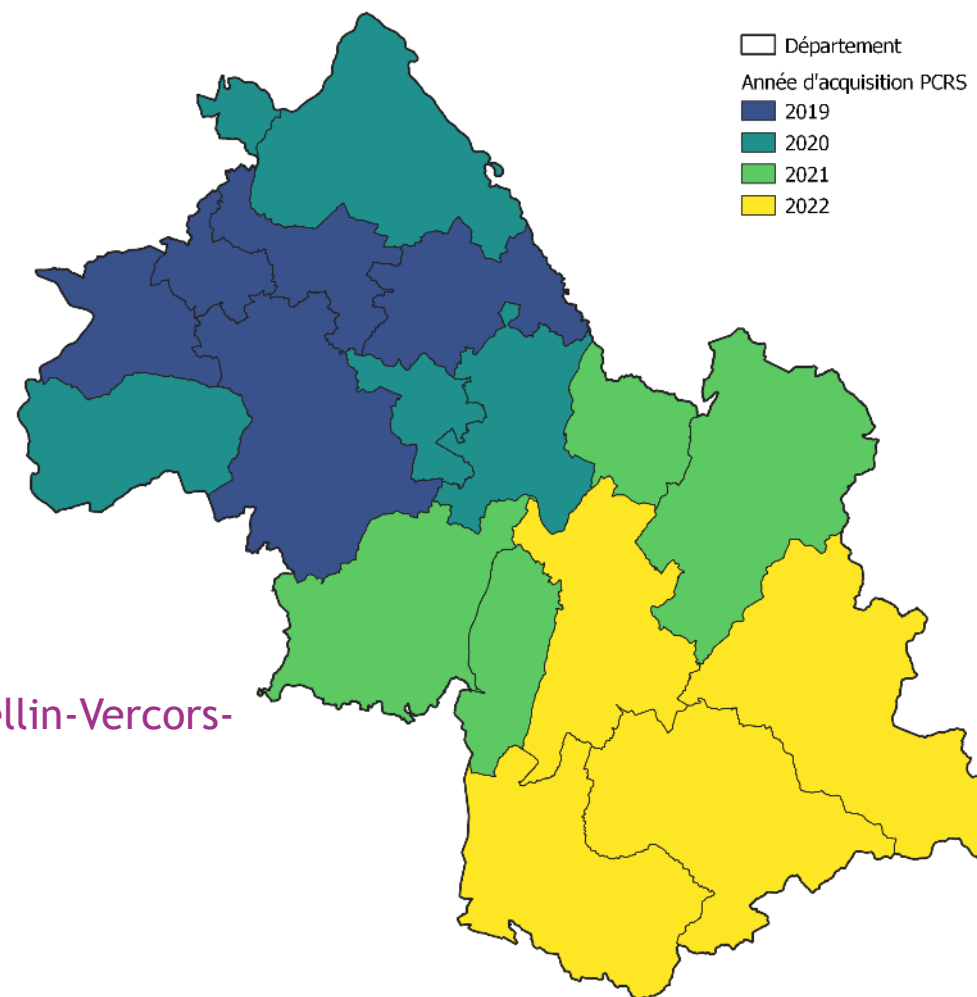
Survol de la mise à jour annuelle tranches 1-2

- juin 2022

Survol de la dernière tranche (Matheysine, Trièves, Oisans) et de la Métro (suivant convention multipartite)

Mise à disposition en juin 2023

Survol de la mise à jour annuelle tranches 1-2-3



3. Accès à la donnée

Février 2023 : La direction interministérielle du numérique (DINUM) publie un courrier affirmant le caractère de « donnée ouverte » des données PCRS réalisées par des collectivités territoriales.

Conséquence :

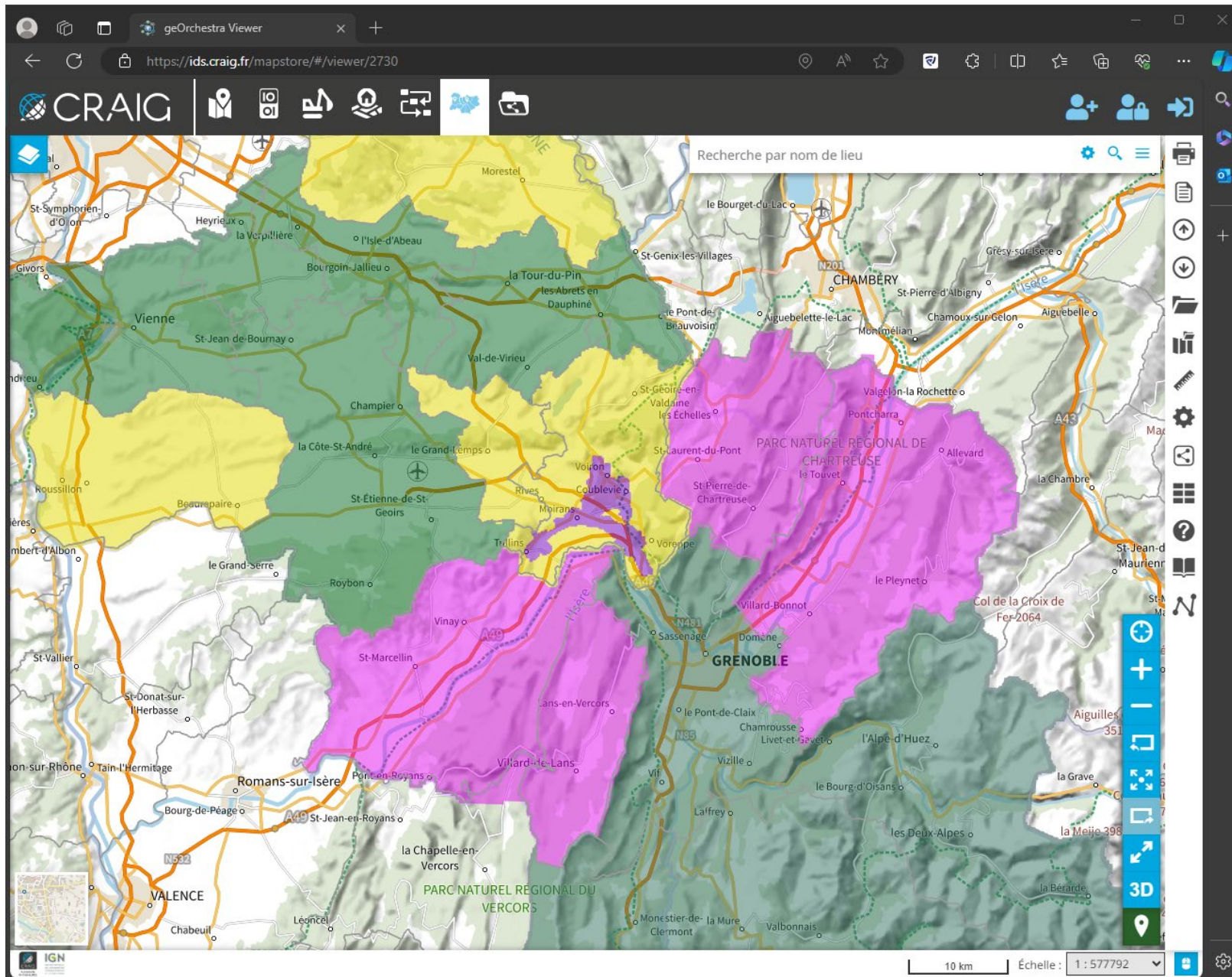
TE38 fournira les données du PCRS à toute personne qui en fait la demande, et ce à titre gratuit.

Mise en place d'un partenariat avec des exploitants de réseaux, comme c'est déjà le cas avec Enedis et Green'Alp

- Suppression de nos conditions générales d'utilisation (CGU) et des appels à contribution (autres que Enedis et GreenAlp, et d'autres partenaires éventuels)
- Suppression de l'accès au flux pour les signataires des CGU
- Accès au flux d'image via notre application CASSINI pour les communes
- Mise en place d'un serveur de données par l'intermédiaire du CRAIG

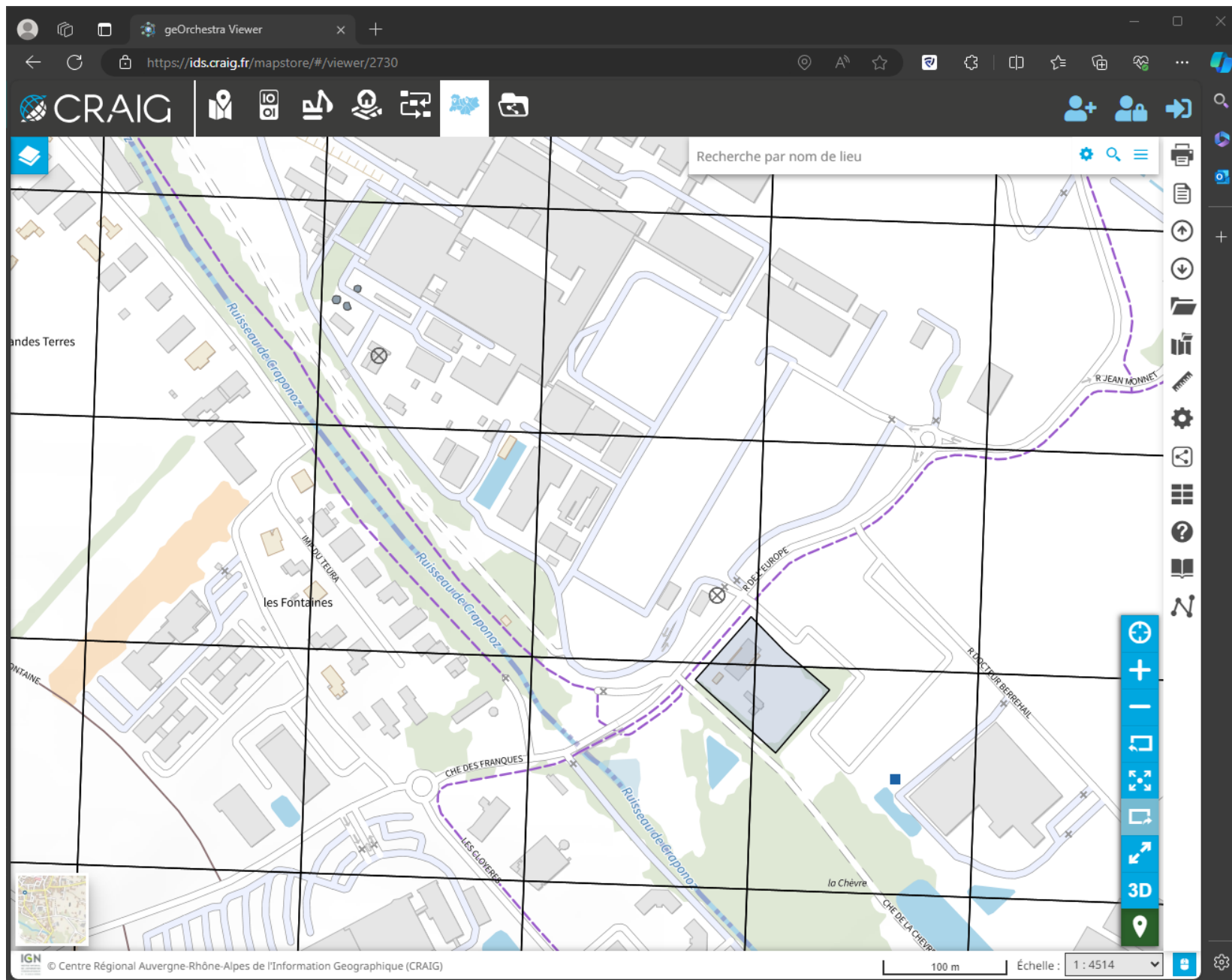
3. Accès à la donnée

Site de diffusion geOrchestra du CRAIG :



3. Accès à la donnée

Site de diffusion geOrchestra du CRAIG :



3. Accès à la donnée

Site de diffusion geOrchestra du CRAIG :

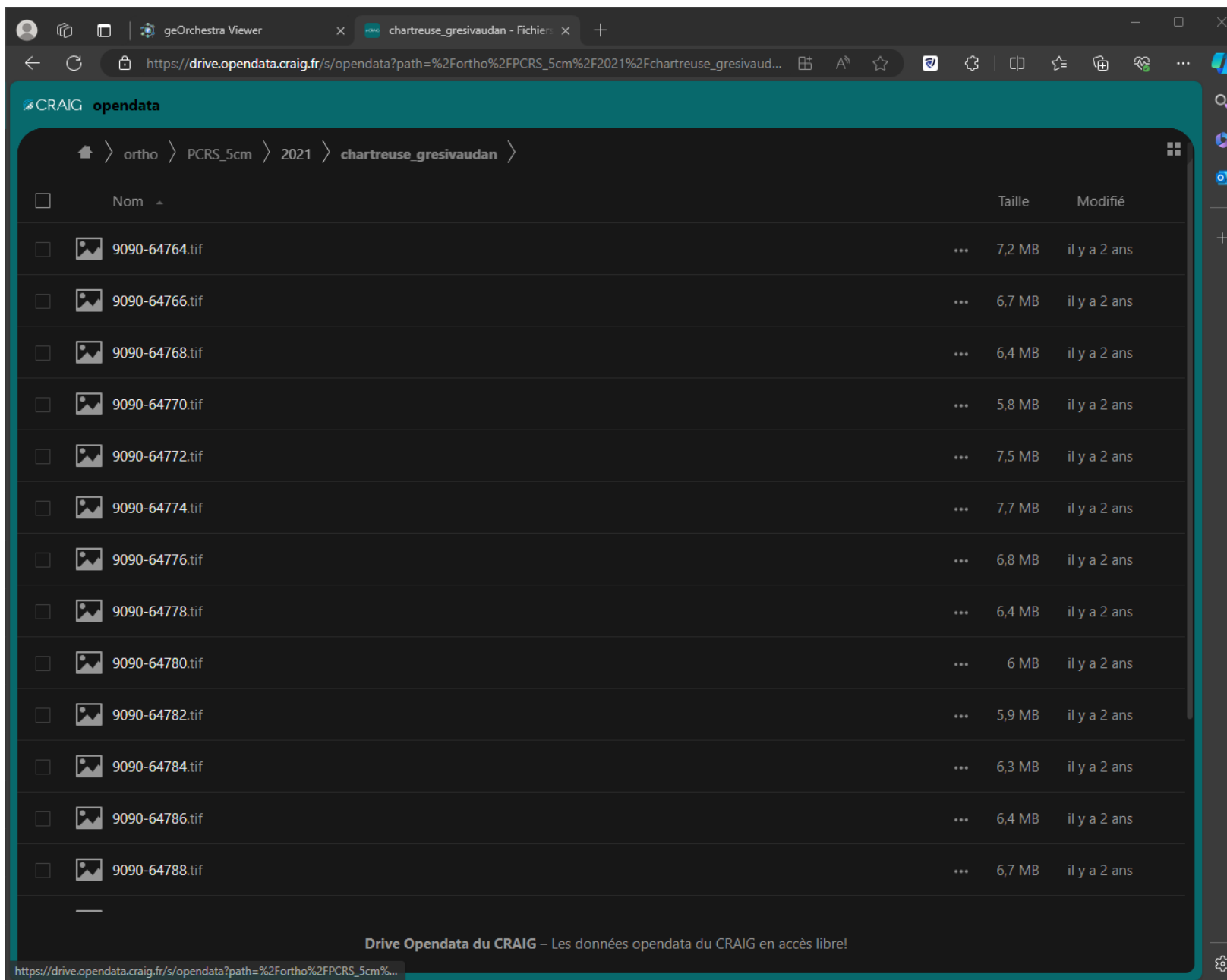
The screenshot displays the geOrchestra Viewer interface. The browser address bar shows the URL <https://ids.craig.fr/mapstore/#/viewer/2730>. The CRAIG logo is visible in the top left. A search bar at the top contains the text "Recherche par nom de lieu". The map shows a grid overlay and a selected plot highlighted in blue. The right-hand panel provides the following information:

- PCRS - Dallage opendata
- Lat: 45,267 - Long: 5,879
- Dalle sélectionnée n° 9256-64672
- Campagne
 - Nom: chartreuse_gresivaudan_2021
 - Année: 2021-06-14Z
- Mentions
 - Données diffusées en Open Data sous licence **Etalab / Licence Ouverte v2.0 (LO/OL)**.
 - Localisation des dalles (téléchargement par webdav) sur le serveur opendata du CRAIG
 - https://drive.opendata.craig.fr/s/opendata?path=%2Fortho/PCRS_5cm

The bottom of the interface includes a scale bar for 100 m, a scale of 1:4514, and the CRAIG logo with the text "© Centre Régional Auvergne-Rhône-Alpes de l'Information Géographique (CRAIG)".

3. Accès à la donnée

Site de diffusion geOrchestra du CRAIG :



3. Accès à la donnée

Un lien possible avec la plateforme nationale pcrs.beta.gouv.fr :

The screenshot shows the 'pcrs.beta.gouv.fr' website interface. The main content is a map of Isère, France, for the year 2020. The map is color-coded by project status, with a legend in the bottom-left corner. A pop-up window over the map provides details for a specific project: 'Isère - 2020', 'DISPONIBLE' since January 1, 2021, 'Nature RASTER', and 'Porteur TE38'. The left sidebar contains project details for 'Isère - 2020', including a 'Consulter le projet' button, a list of territories, an 'État d'avancement' section with a progress bar, and details on format (RASTER), regime (PRODUCTION), and deliverables (IMAGES RASTER). The top navigation bar includes links for 'Suivi géographique', 'Blog du PCRS', 'Espace documentaire', and 'Outils'. The footer of the website features the 'territoire d'énergie ISÈRE' logo.

Les données de cette carte sont disponibles publiquement sur le site data.gouv.fr

Isère - 2020

→ Consulter le projet

Liste des territoires
CC Entre Bièvre et Rhône - CC Lyon-Saint-Exupéry en Dauphiné - CC Les Balcons du Dauphiné - CA du Pays Voironnais [...afficher la liste des territoires](#)

État d'avancement

DISPONIBLE Lancement du projet le 1 janvier 2017

✓ ✓ ✓ ✓ ✓

Détails du projet

Format **RASTER** Régime **PRODUCTION**

Livrables **IMAGES RASTER**

Porteur de projet **TE38**

Acteurs **AUTORITÉ PUBLIQUE LOCALE COMPÉTENTE** **DIFFUSEURS**

Isère - 2020

DISPONIBLE depuis 1 janvier 2021

Nature **RASTER** Porteur **TE38**

Légende :

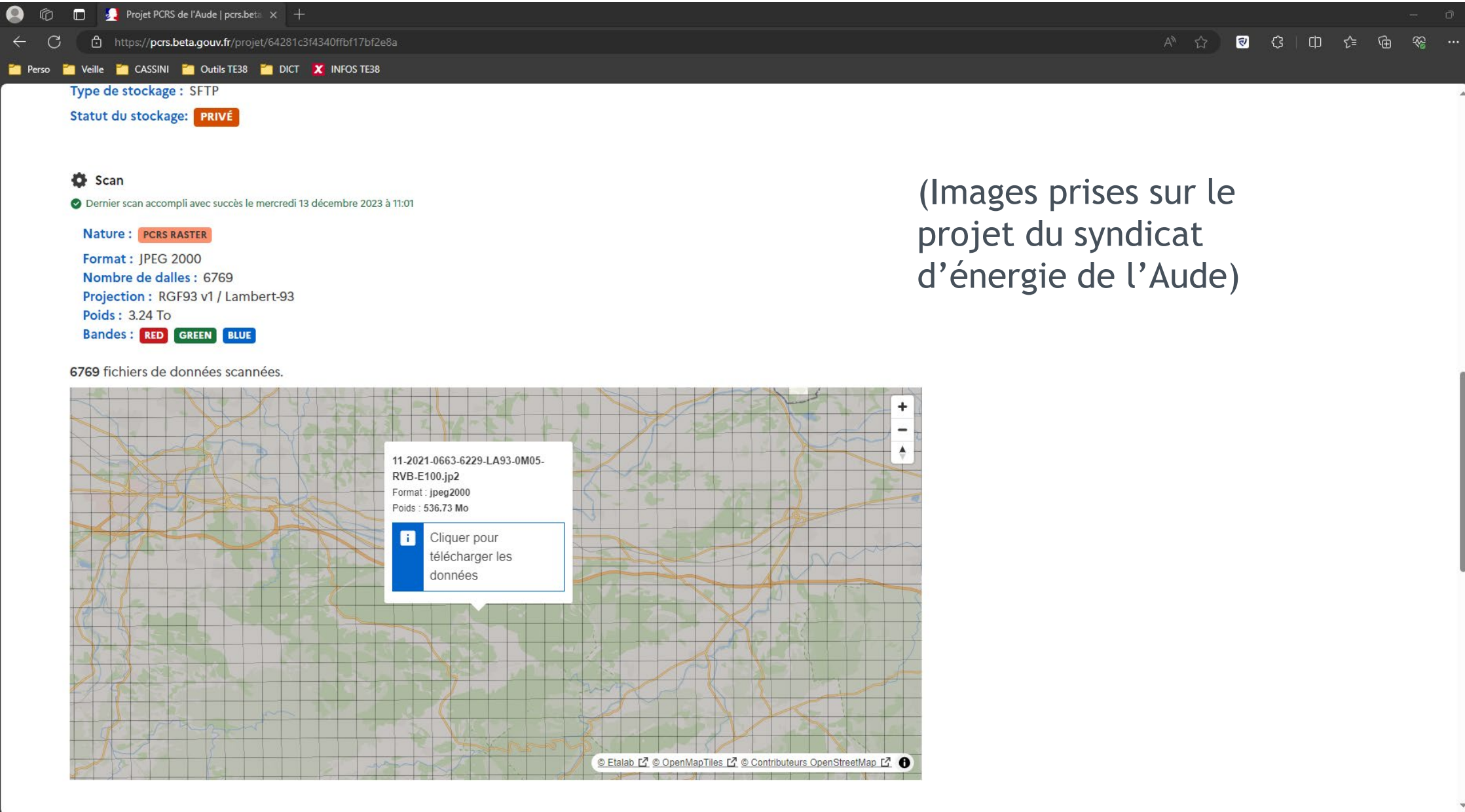
- INVESTIGATION
- CONVENTION SIGNÉE
- MARCHÉ PUBLIC EN COURS
- PRODUCTION EN COURS
- CONTRÔLE EN COURS
- DISPONIBLE
- OBSOLETE

⊗ Fermer

Ajouter un projet

3. Accès à la donnée

Un lien possible avec la plateforme nationale pcrs.beta.gouv.fr :



(Images prises sur le projet du syndicat d'énergie de l'Aude)



Damien BOILLEY

Chargé de mission Cartographie et Donnée

04.26.78.24.00 / 06.80.63.74.45

Courriel : dboilley@te38.fr

