

GPR 2023

Annecy
Chambéry
Grenoble

rencontres sillon alpin



ITINÉRAIRE vers une approche globale
de la **CONDUITE DE PROJET** d'infrastructure

INGÉNIERIE DES VOIRIES ET DES RÉSEAUX
TOPOGRAPHIE • DÉTECTION • SIG • BIM



GeoProcess

Fédération Française des Clubs Alpains et de Montagne



• Présentation de l'organisation et de l'intervenant

- 1874 : création du Club Alpin Français (CAF) une des plus anciennes associations consacrées à la pratique et à la connaissance de la montagne sous tous ses aspects.
- 1996 : le Club alpin devient fédération sportive
- 2004 : Fédération française des clubs alpins et de montagne (FFCAM)

• Compétences

- **Fédération multisports** : activités variées à pratiquer en montagne : alpinisme, randonnée, escalade, ski de montagne, raquettes, sports aériens, vélo de montagne, descente de canyon, spéléologie...
- **Mission** : rendre accessible au plus grand nombre une pratique autonome et responsable de la montagne (formation et sécurité des usagers de la montagne, aménagement du territoire et à la protection du milieu naturel, élaboration et transmission d'une culture montagnarde)

• Rôle de l'intervenant

- Christophe BECHET : chargé d'opérations Ecrins

QUELQUES CHIFFRES CLÉS

100 000 licenciés

8 500 bénévoles

120 refuges et chalets



Qu'est qu'un refuge de montagne ?

CONVIVALITÉ

" EN REFUGE, ON EST TOUS GARANT DE LA CONVIVALITÉ ! "

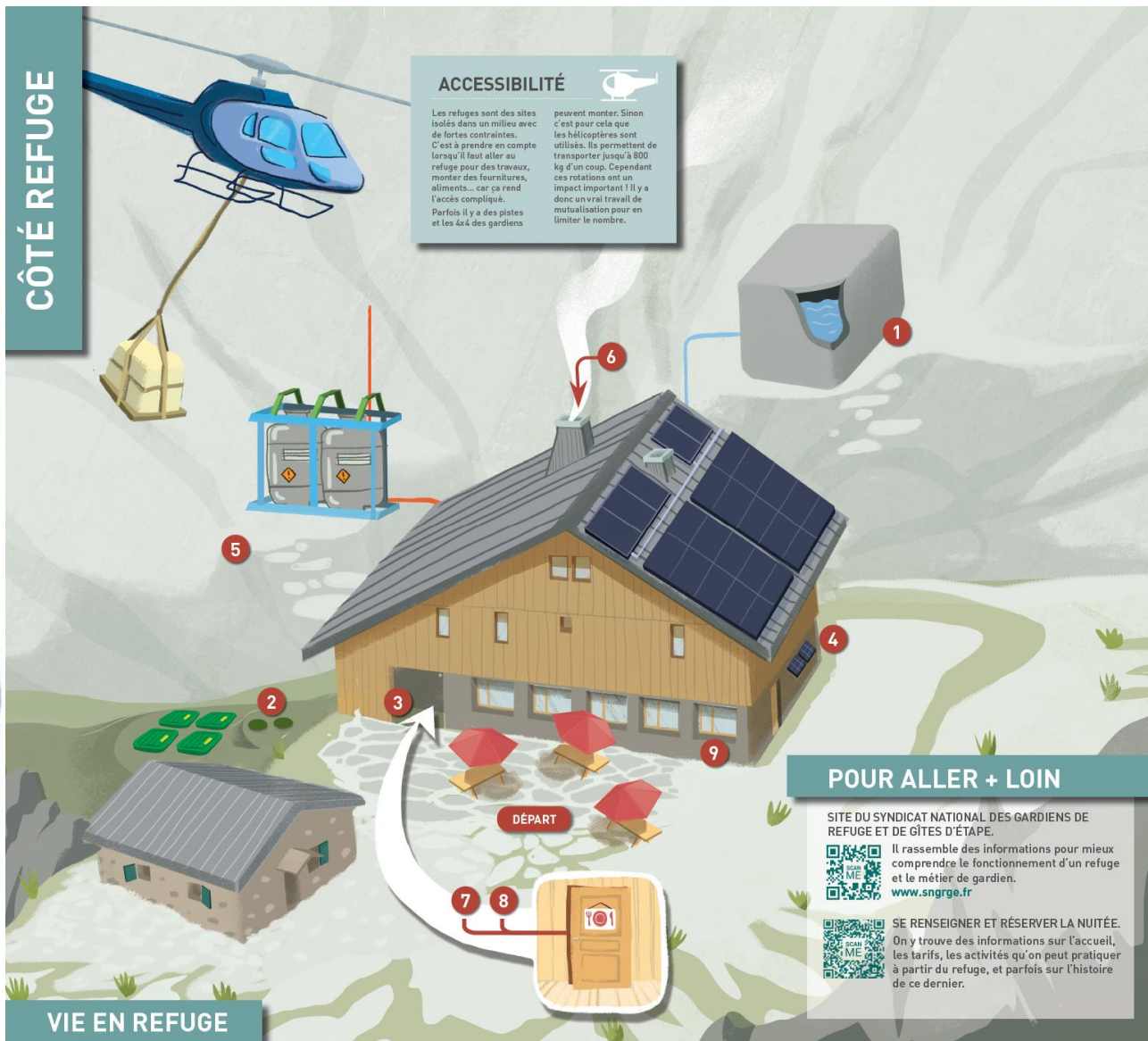


RYTHME

" ACTIVITÉS DIFFÉRENTES, RYTHMES DIFFÉRENTS, ALORS ON S'ADAPTE ! "



CÔTÉ REFUGE



VIE EN REFUGE

EAU

" L'EAU EST UNE RESSOURCE PARTICULIÈREMENT PRÉCIEUSE EN MONTAGNE "



ÉLECTRICITÉ

" À LA RECHERCHE DE L'ÉCONOMIE "

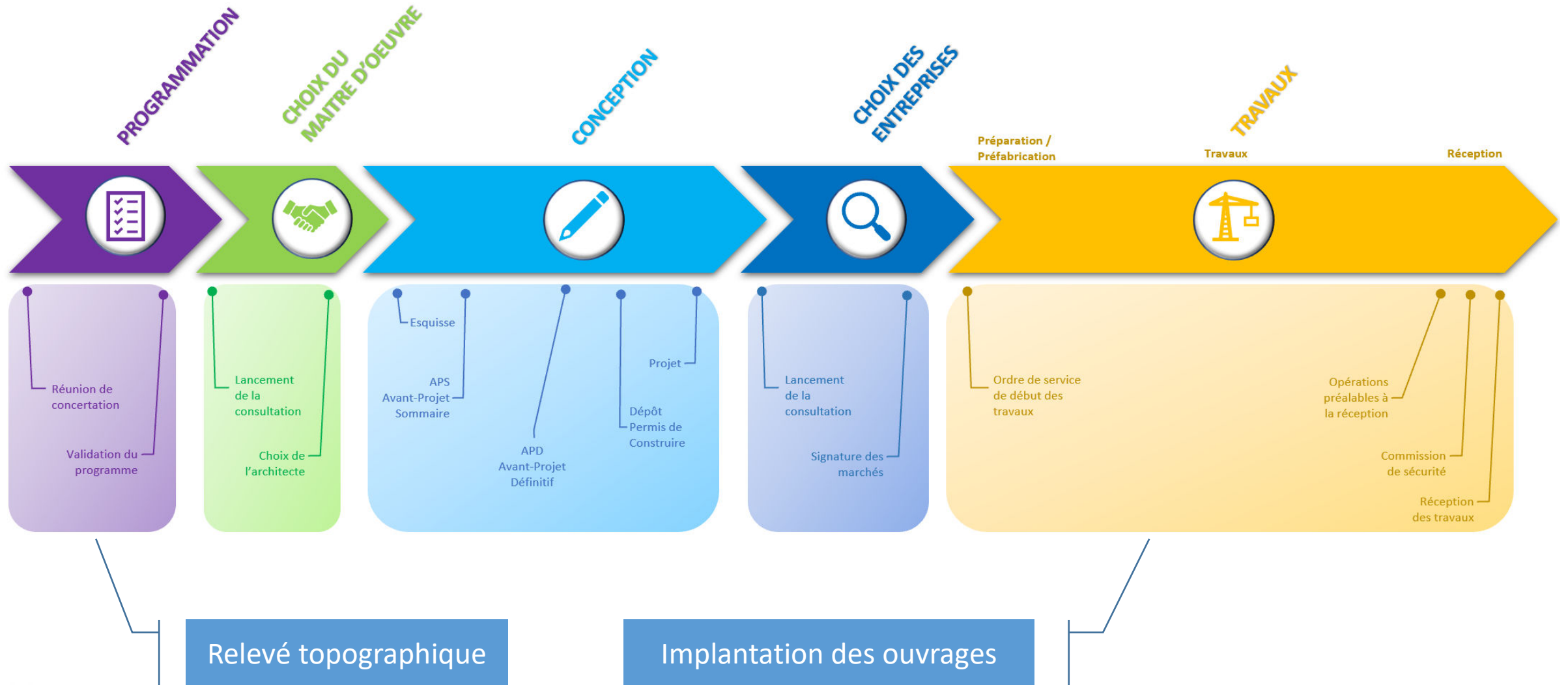


DÉCHETS

LE " CAMION-POUBELLE " NE PASSE PAS AU REFUGE, JE GARDE ET REDESCENDS MES DÉCHETS EN VALLÉE.



Planification d'une rénovation



Rénovation d'un refuge de montagne

- Contexte des opérations menées
 - Ambitions environnementales
 - Contraintes réglementaires : ERP de type REF
 - Site isolé : contraintes liées à l'altitude, périodes de travaux, expertise des entreprises
 - Disponibilités des ressources :
 - Eau (AEP)
 - Energie (solaire thermique et photovoltaïque, hydroélectricité, éolienne)
 - Risques naturels :
 - Avalanche (Lac du Pavé en 1971, Châtelleret en 1984)
 - Eboulement et chutes de blocs (route de la Bérarde, refuge de La Lavey : 2011)
 - Crues torrentielles (Châtelleret en 2022)
 - Rupture de lac glaciaire
 - Déstabilisation rocheuse (La Pilatte)
- Projet au cas par cas dépendant du lieu / du contexte
 - Exemple : réalisation de béton sur site

Contraintes avalanches : Lac du Pavé 1971



Contraintes avalanches : Châtelleret 1984



Figure 21 – Accumulations de neige dans la salle commune et fenêtres cassées au sud [1]

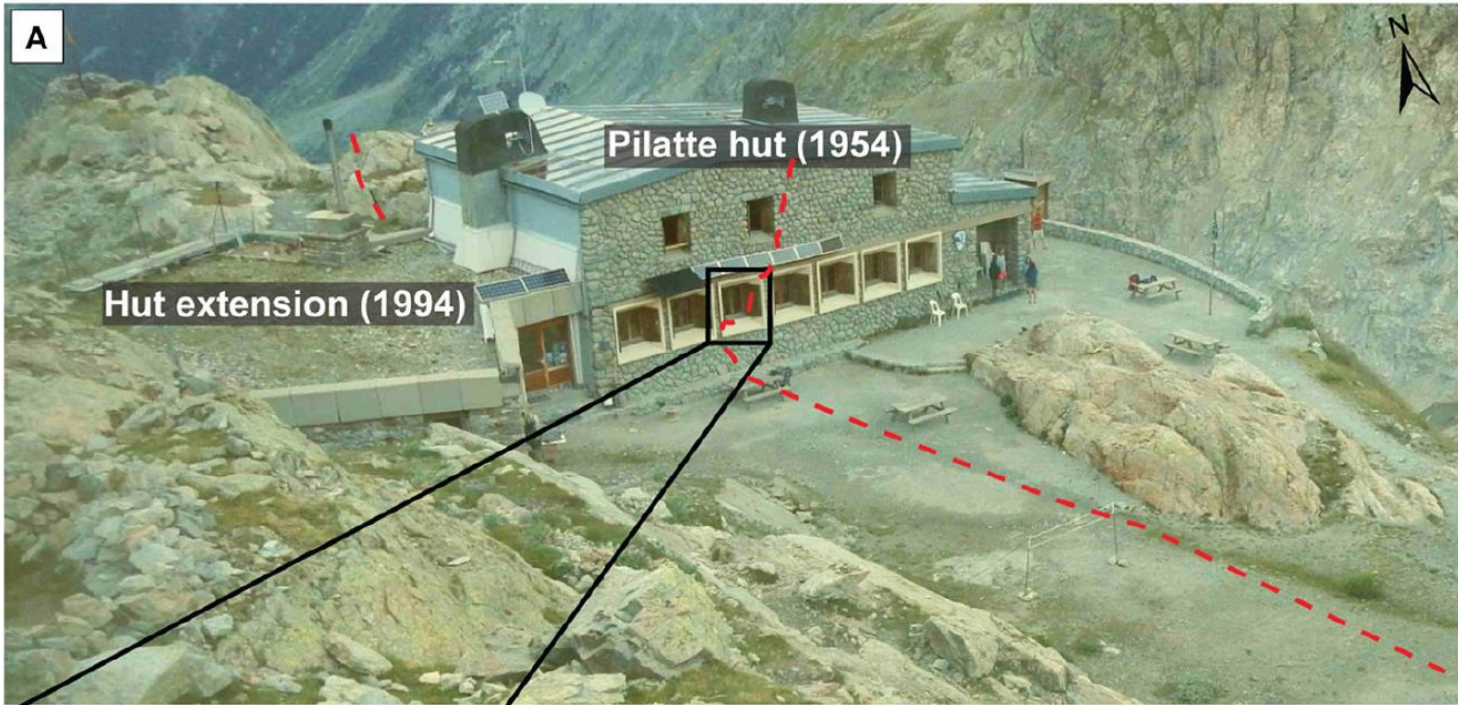


Figure 23 – Vue d'un pilier entre 2 fenêtres du 2^{ème} étage (présence visible de l'étanchéité) après déneigement

Contraintes éboulement



Déstabilisation rocheuse



l'esprit Club Alpin

Merci de votre attention